

## PR ONE KAMSTRÖMSTÄLLARE 25 A (AC21)

227603

PR ONE 25 A omkopplare "0-1" 1-pol A8

- Prisvärd
- 25 A (AC21)
- Komplet med vred och skylt
- Skruvmontage
- Standardfunktioner



### PRODUKTBESKRIVNING

BACO PR ONE är en ny serie prisvärda kamströmställare som utvecklats med fokus på standardfunktioner. Produktserien finns med de vanligaste standardfunktionerna i märkströmmarna 16 A, 25 A och 32 A (AC21).



### Design och funktion

- |  |   |
|--|---|
| • Tvångsöppnande kontakter                         | • Brytkapacitet Ie (A): 16 A, 25 A, 32 A vid AC21     |
| • Beröringsskyddade kontakter (IP20)               | • Frontskylt: plastlaminat i aluminium med svart text |
| • Kortslutningsskyddad                             | • Lasermärkta anslutningar på brytarhuset             |
| • Isolationsskyddad <math>690\text{ V (Ui)}</math> | • Kapslingsklass IP40 i front                         |
| • Levereras med öppna skruvanslutningar            | • Panelmontage med två skruv i front (CC=30 mm)       |

Varje kamströmställare levereras komplett med vred och graverad skylt, vilket gör det enkelt att beställa.

PR ONE är anpassade för panelmontage med skruv.

PR ONE passar speciellt bra vid stora volymer och där man använder sig av standardfunktioner.

För att komma till vår PREMIUMSERIE PR12-PR160 klicka [HÄR](#).

### Vad är det som skiljer PR ONE och vår PREMIUMSERIE PR12-PR160?

I stora drag är det följande skillnader mellan produkterna:


PR ONE	PREMIUMSERIE PR12-PR160
• Plastaxel	• Metallaxel
• Standardfunktioner	• Kundenpassningsbar
• 33 artikelnummer	• "Obegränsat" med funktioner (>60 000 funktionsscheman hos BACO)
• Panelmontage med skruv	• En mängd olika monteringsmöjligheter (Ex. skruv, DIN-skena, enhålsmontage, NORM, bottenmontage m.m.)
• Märkström 16-32 A	• Märkström 10-250 A (inkl. minikamströmställaren 10 A)
• Svart vred	• Många olika handtag och nyckelvred

Skyltarna WE40 samt rubrikskylt IF9 med hållare Q040 passar till PR ONE, om man har önskemål om att köpa till rubrikskylt eller en annan positionstext för PR ONE.

## TEKNISKA DATA

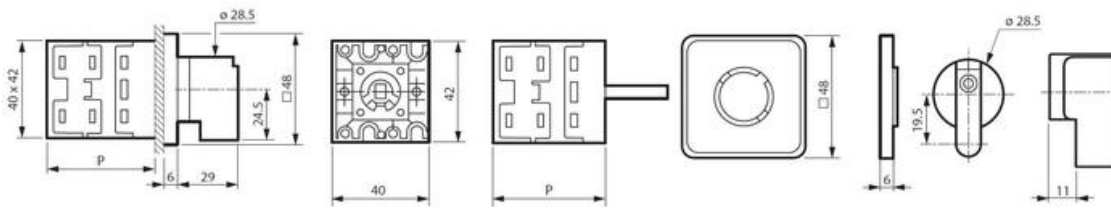
Tekniska data



<b>Termisk märkström (A)</b>	Ith	20	32	40
<b>Märkbrytström (A)</b>	AC21	16	25	32
<b>Märkbrytström (A)</b>	AC15	6	10	12
<b>Märkeffekt AC-3 (kW)</b>	3x230 V	3	4	5,5
	3x400 V	4	7,5	11
<b>Märkeffekt AC-23 (kW)</b>	3x230 V	4	7,5	11
	3x400 V	7,5	11	11
<b>Isolationsmärkspänning, Ui (V)</b>		690	690	690
<b>Märkkortidsström (A)</b>	Icw, 1 sek.	300	300	300
<b>Max. kabelarea mm<sup>2</sup></b>	Enkelledare	4	6	6
	Flertrådig	2,5	4	6
<b>Mekanisk livslängd, antal operationer</b> (max. 150 operationer per tim.)		800 000	800 000	800 000
<b>Drifttemperatur</b>		-20 till +70 °C		
<b>Kapslingsklass</b>	Front	IP40	IP40	IP40
	Bak	IP20	IP20	IP20
<b>Godkännanden</b>		 IEC EN 60947-1, 60947-3 UL508		

# MÅTT

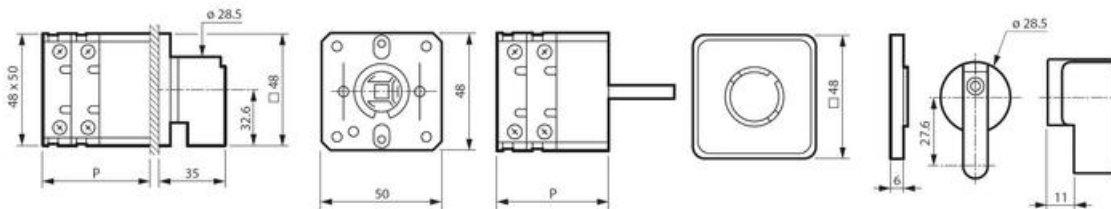
## PR ONE 16 A (ie)



### Mått i mm

- P = 36 (1-2 kontakter)
- P = 46 (3-4 kontakter)
- P = 56 (5-6 kontakter)

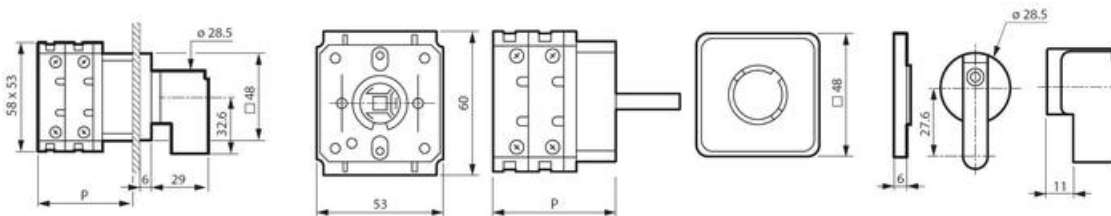
## PR ONE 25 A (ie)



### Mått i mm

- P = 33 (1-2 kontakter)
- P = 45 (3-4 kontakter)
- P = 57 (5-6 kontakter)

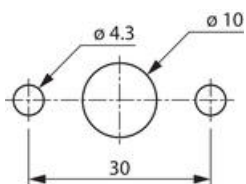
## PR ONE 32 A (ie)



### Mått i mm

- P = 36 (1-2 kontakter)
- P = 51 (3-4 kontakter)
- P = 66 (5-6 kontakter)

## Håltagning i panel (16A, 25A, 32A)



# DOWNLOADS

3D-ritningar	Beskrivning	Filformat	Hämta
	Produkt PR ONE 227603	EPS	<a href="#">Hämta</a>
	Produkt PR ONE 227609	EPS	<a href="#">Hämta</a>
	Produkt PR ONE 227621	EPS	<a href="#">Hämta</a>
	Produkt PR ONE 227622	EPS	<a href="#">Hämta</a>
	Produkt PR ONE 227623	EPS	<a href="#">Hämta</a>
	Produkt PR ONE 227625	EPS	Kommer
	Produkt PR ONE 227626	EPS	Kommer
	Produkt PR ONE 227630	EPS	<a href="#">Hämta</a>
	Produkt PR ONE 227636	EPS	<a href="#">Hämta</a>
	Produkt PR ONE 227637	EPS	<a href="#">Hämta</a>

PDF	Beskrivning	Filformat	Hämta
	Produktbroshyr PR ONE, engelsk	PDF	<a href="#">Hämta</a>
	Declaration of Origin, engelsk Ursprungsdeklaration, engelsk	PDF	<a href="#">Hämta</a>

## BESTÄLLNINGSNUMMER

### Omkopplare AV/PA

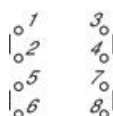
1-, 2- och 3-poliga omkopplare



Kontaktfunktion  
(x = kontakt sluten)

No. of contacts	0	1	
1-2		X	1P↓
3-4		X	2P↓
5-6		X	3P↓

Anslutningar/  
byglingar



Märkström  
(AC21)

16 A

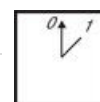
Poler/kontakter

1-polig / 1 kontakt

2-polig / 2 kontakter

3-polig / 3 kontakter

Skylt



Best.nr.

227600

227601

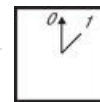
227602

25 A

1-polig / 1 kontakt

2-polig / 2 kontakter

3-polig / 3 kontakter



227603

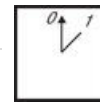
227604

227605

32 A

1-polig / 1 kontakt

3-polig / 3 kontakter



227606

227608

### Omkopplare med 0-läge

1-, 2- och 3-poliga omkopplare

Kontaktfunktion  
(x = kontakt sluten)

Anslutningar/  
byglingar

Märkström  
(AC21)

16 A

Poler/kontakter

1-polig / 2 kontakter

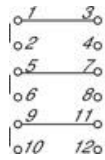
Skylt

Best.nr.

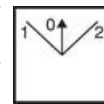
227609



No. of contacts	1	0	2	
1-2	X			1P
3-4			X	
5-6	X			2P
7-8			X	
9-10	X			3P
11-12			X	



2-polig / 4 kontakter



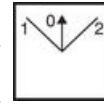
227610

3-polig / 6 kontakter

227611

25 A

1-polig / 2 kontakter



227612

2-polig / 4 kontakter

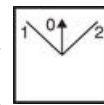
227613

3-polig / 6 kontakter

227614

32 A

1-polig / 2 kontakter



227615

2-polig / 4 kontakter

227616

3-polig / 6 kontakter

227617

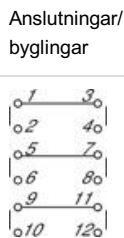
### Omkopplare 2-vägs med 0-läge

1-, 2- och 3-poliga omkopplare



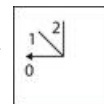
Kontaktfunktion  
(x = kontakt sluten)

No. of contacts	0	1	2	
1-2		X		1P
3-4			X	
5-6		X		2P
7-8			X	
9-10		X		3P
11-12			X	



16 A

1-polig / 2 kontakter



227618

2-polig / 4 kontakter

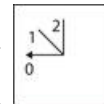
227619

3-polig / 6 kontakter

227620

25 A

1-polig / 2 kontakter



227624

2-polig / 4 kontakter

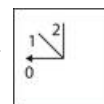
227625

3-polig / 6 kontakter

227626

32 A

1-polig / 2 kontakter



227630

2-polig / 4 kontakter

227631

3-polig / 6 kontakter

227632

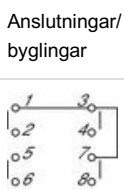
### Omkopplare 3-vägs med 0-läge

1-poliga omkopplare



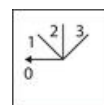
Kontaktfunktion  
(x = kontakt sluten)

No. of contacts	0	1	2	3	
1-2		X			1P
3-4			X		
7-8				X	



16 A

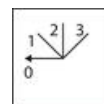
1-polig / 3 kontakter



227621

25 A

1-polig / 3 kontakter



227627

### Omkopplare 4-vägs med 0-läge

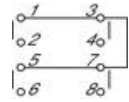
1-poliga omkopplare



Kontaktfunktion  
(x = kontakt sluten)

No. of contacts	0	1	2	3	4
1-2		X			
3-4			X		
5-6				X	
7-8					X

Anslutningar/  
byglingar

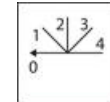


Märkström  
(AC21)

16 A

Poler/kontakter

1-polig / 4 kontakter



Skylt

Best.nr.

227622

### Omkopplare 5-vägs med 0-läge

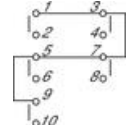
1-poliga omkopplare



Kontaktfunktion  
(x = kontakt sluten)

No. of contacts	0	1	2	3	4	5
1-2		X				
3-4			X			
5-6				X		
7-8					X	
9-10						X

Anslutningar/  
byglingar

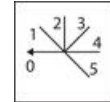


Märkström  
(AC21)

16 A

Poler/kontakter

1-polig / 5 kontakter



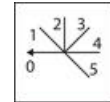
Skylt

Best.nr.

227623

25 A

1-polig / 5 kontakter



227629

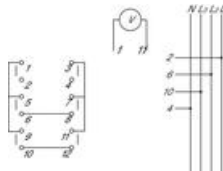
### Voltmeteromkopplare med 0-läge

För mätning mellan faser, samt faser mot nolla.



Kontaktfunktion  
(x = kontakt sluten)

No. of contacts	L3	L2	L1	0	L3	L2	L3
1-2	X						
3-4		X					
5-6			X				
7-8		X	X				
9-10	X	X					
11-12					X		



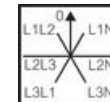
Märkström  
(AC21)

16 A

Kontakter

6 kontakter

Skylt



Best.nr.

227636

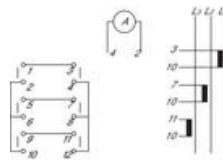
### Amperemeteromkopplare med 0-läge

För mätning mellan faser, samt faser mot nolla.



Kontaktfunktion  
(x = kontakt sluten)

No. of contacts	0	L1	L2	L3
1-2		X	X	
3-4		X	X	
5-6			X	X
7-8			X	X
9-10	X			
11-12				X



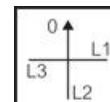
Märkström  
(AC21)

16 A

Kontakter

6 kontakter

Skylt



Best.nr.

227637

## TEKNISK DATA

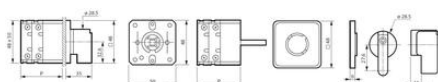
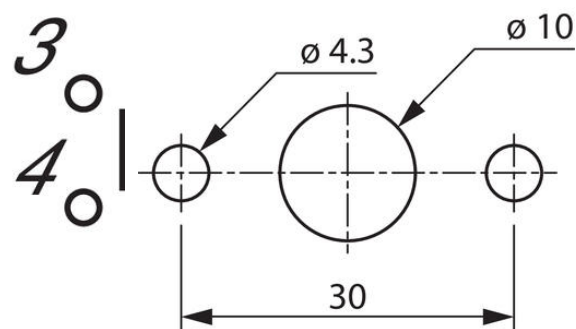
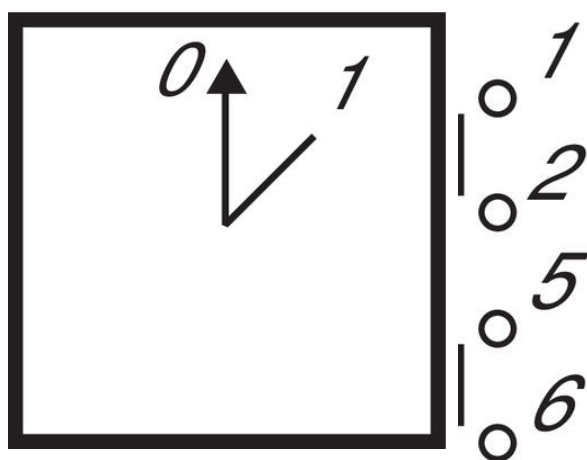
Anslutning

Skruvanslutning

Antal kontakter

1

Antal poler	1
Antal positioner	2
Funktion	Kvarstående
IP-klass bakom panelen (vid blocken)	IP20
IP-klass, panel	IP40
Isolationsmärkspänning (Ui)	690 V
Kabelarea enkelledare max	6 mm <sup>2</sup>
Kabelarea mångledare max	4 mm <sup>2</sup>
Livslängd mekanisk	800 000 operationer (max. 150/tim.)
Modell	ON-OFF Brytare
Märkeffekt (AC23A/3x230 V)	7,5 kW
Märkeffekt (AC23A/3x400 V)	11 kW
Märkeffekt (AC3/3x230 V)	4 kW
Märkeffekt (AC3A/3x400 V)	7,5 kW
Märkström Ie (AC15/230 V)	10 A
Märkström Ie (AC21A/22A)	25 A
Skylt	48x48 mm
Standarder	CE, CSA, IEC 60947-3 , IEC 60947-1, UL, UL 508
Temperaturområde från	-20 °C
Temperaturområde till	70 °C
Termisk ström Ith	32 A
Vinkel	45°



No. of contacts	0	1	
1-2		X	1P
3-4		X	2P
5-6		X	3P

