



SERIE 290C

Proportionalt motorstyrd snedsättesventil

E290CP2V0K4MAV1
Proportionalventil 2/2 3/8" 24VDC 4-20mA NBR

- 3/8"- 3/4"
- 0-10V eller 4-20mA
- Arbetstryck 0-6bar
- SS316 och NBR eller SS316 och FPM



PRODUKTBESKRIVNING

ASCO Series 290C, även känd som 8290C, är en serie snabbstängande motoriserade kolvventiler med hög flödeskapacitet och en design som motverkar vattenslag. De robusta och tillförlitliga ventilerna är lämpliga för en mängd olika applikationer, inklusive sterilisatorer, vinproduktion (termoreglering), livsmedelsbearbetning, biltvättutrustning, vattenbehandling, industriell värme- och kylutrustning samt inom fordonsindustrin.

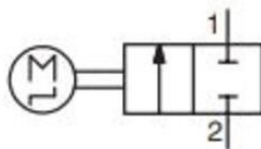
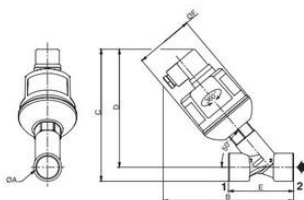
TEKNISK DATA

Anslutning	G3/8"
Differenstryck luft max	6 bar
Differenstryck max	6 bar
Differenstryck min	0 bar
Differenstryck olja max	6 bar
Differenstryck vatten max	6 bar
Effektförbrukning	12 W
Flöde max	45 l/min
Flödesfaktor / Flödeskoefficient	2,7
Funktion 1	2/2
Funktion 2	Normalt stängd
Genomlopp	10 mm
Godkännanden	CE, EMC, RoHS II
Hysteres	<5%

IP-klass	IP65
Linjäritet	±5%
Manövreringstid	<1,3 s (öppning) / <1,3 s (stängning)
Material Avskrapningstätning	NBR
Material Kolv	Rostfritt stål 316L
Material Kolvtätning	NBR
Material Packbox	GF-förstärkt, PBT
Material Packboxtätning	NBR
Material Ventilhus	Rostfritt stål 316L
Media	Luft, vatten, olja
Repeterbarhet	<3%
Repeternoggrannhet	<3%
Spänning DC	24 V
Styrsignal	4-20 mA
Temperaturområde från	-10 °C
Temperaturområde media från	-10 °C
Temperaturområde media till	90 °C
Temperaturområde till	50 °C
Tryck max	10 bar
Typ av ventil	Sätessventil, Proportionalventil
Vikt	0,4 kg
Viskositet max	600 cSt

DIMENSIONS (mm), WEIGHT (kg)

TYPE 01
DC version
Ø7 mm motorised operator
Fluid entry: under the disc at 2
ISO 4400 connector



type	Ø A	B	C	D	E	Ø F	weight ¹⁾	
							NBR / PBT «K»	FPM / 316L «X»
01	3/8	135	141	129	55	67	0.40	0.45
	1/2	142	145	131	65	67	0.45	0.55
	3/4	150	152	136	75	67	0.55	0.65

¹⁾ Incl. connector.