

FIBERFÖRSTÄRKARE SERIE F70

F70R-PNP

Fiberfotocell röd LCD-display

- Digital display
- Hög förstärkning långa avstånd
- Teach In-funktion
- Många inställningsmöjligheter
- Litet byggmått (9mm)

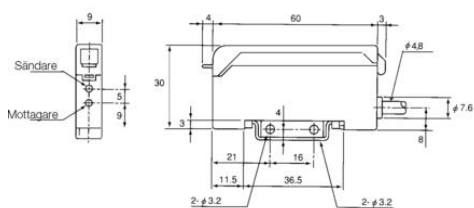


PRODUKTBESKRIVNING

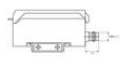
Enkelt handhavande med Teach In-funktion. Inställningen kan ske på både stillastående och objekt under rörelse. F70 har också en LCD-display med information om reflektionsnivå, operation mode såsom ljus-/mörkeromkoppling och tidsfunktion. Man kan även justera i hysteresen manuellt. Interferensskydd för 2 enheter. Larmutgång för osäker signalnivå. Extern Teach In från Lex. PLC.

MÅTT

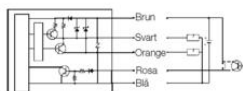
Med kabel



Med M8-kontakt



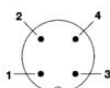
INKOPPLING



Kabelfärg

Brun (1)	+12-24 V DC
Blå (3)	0 V
Svart (4)	Utgång
Orange	Larmutgång
Rosa (2)	Extern inställn.

Siffror i parentes anger antal stift på M8-kontakt.

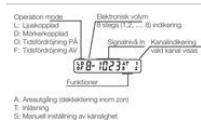


Utförande



Funktionsswitch

Run	Normal funktion.
Select	Ställa in ljus-/mörkeromkoppling och timerfunktion. Möjlighet att välja specialfunktioner på förstärkaren. Möjlighet att välja tillbehör till förstärkaren.
Mode	Känslighetsinställningsläge.



Avkänningsfunktioner

A: Automatisk avkänning
 T: Inläsning
 L: Läsning

Tillhörande funktioner

S: Manuell inställning av känslighet
 H: Manuell inställning av hysteres
 V: Ljusvariation och absolut värdesindikering

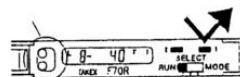
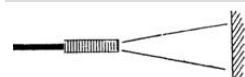
Inställning

Automatisk känslighetsinställning av stillastående objekt

- 1 Funktionsswitch i läge MODE .
- 2 Utan föremål, tryck på 1 (bakgrunden läses in).
- 3 Lysdioderna blinkar.
- 4 Placera objektet, tryck på 1 .
- 5 Lysdioderna lyser med ett fast sken.
- 6 Funktionsswitch i läge RUN , inställningen är klar.

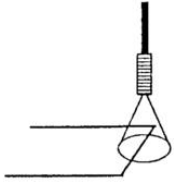
Automatisk känslighetsinställning av objekt i rörelse

- 1 Funktionsswitch i läge MODE .
- 2 Håll knappen 1 nertryckt i 3 sek. eller mer.
- 3 Den gröna och orange lysdioden blinkar växelvis.
- 4 Under tiden som lysdioderna blinkar, för objektet förbi fibern.
- 5 Släpp knapp 1 när objektet har passerat fibern, inställningen är klar.
- 6 Funktionsswitch i läge RUN , inställningen är klar.



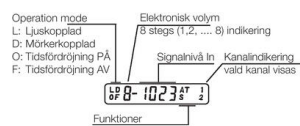
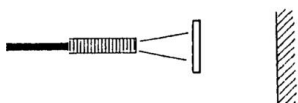
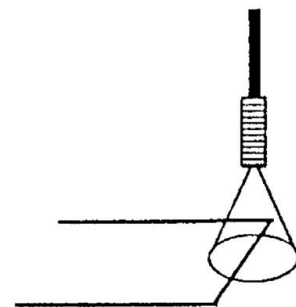
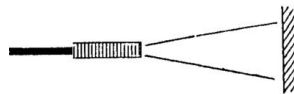
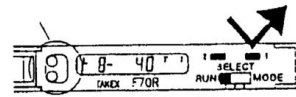
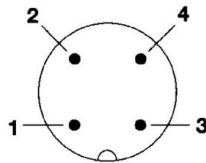
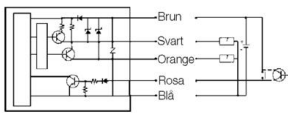
Positionering av ett objekt

- 1 Funktionsswitch i läge MODE .
- 2 Placera ett objekt under fibern.
- 3 Tryck på knapp 1 två gånger, inställningen är klar.
- 4 Funktionsswitch i läge RUN , inställningen är klar.



TEKNISK DATA

Elektrisk anslutning	Ingjuten kabel 2 m
Fotocellteknik	Fiberförstärkare
Funktion	Mörkerkopplad/Ljuskopplad
Godkännanden	CE
IP-klass	IP40
Känslighetsinställning	Teach In
Ljus-/mörkeromkoppling	Ja
Ljustyp	Röd LED
Reaktionstid	0,5 ms
Spänning DC max	24 V
Spänning DC min	12 V
Strömförbrukning max	0,05 A
Temperaturområde från	-25 °C
Temperaturområde till	55 °C
Tidsfunktion	tillslagsfördröjd eller fränslagsfördröjd 10-120 ms
Utgång	PNP
Utgångsström max	0,1 A



A: Areatgång (dektektion inom zon)
T: Inläsning
S: Manuell inställning av känslighet

