

SOLID STATE-RELÄER, 10-40 A DC

84137850N

Solid staterelä 10 A, 5-200 V DC/ in 3-32 V DC
(E4001687)

- Lastström 10A/200 VDC resp 40A/60 VDC
- Lysdiodindikering
- Integrerat överspänningsskydd
- Avtagbart petskydd



PRODUKTBESKRIVNING

Crouzets GND-serie för likspänningslaster som monteras på kylfläns. De levereras med avtagbart petskydd för att passa olika tillämpningar, de har även ett integrerat överspänningsskydd.

TEKNISK DATA

INGÅNGSDATA

Styrspänning	4-32V dc
Min frånslagsspänning	1V dc
Max reverserad ingångsspänning	-32V dc
LED-indikering för insignal	Grön
Indikering	LED
Ingångsström max	35 mA
Min ingångsström (för tillslaget läge)	34 mA
Min startspänning	3.5V dc

UTGÅNGSDATA

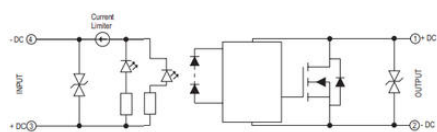
Antal poler	1
-------------	---

Min lastström	5 mA rms
Max lastström	20 A rms
Spänningsfall över halvledaren vid max	0.97V pk
Läckström	3 mA rms
Toppspanning	200 V pk
Minsta kylfläns för angiven märkström (+40 °C)	3,4 °C/W
Utgångsspänning	5-200V dc
Utström	10 A
Termisk resistans (Junction to Case)	0,66 °C/W

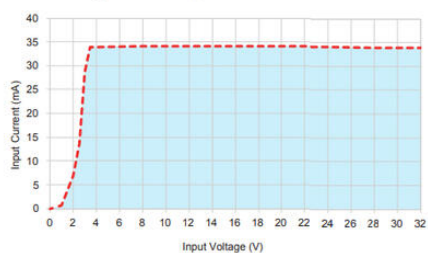
ALLMÄNNA DATA

Montering	Panelmontering
Bredd	44,5 mm
Djup	29,1 mm
Höjd	59,4 mm
Godkännanden	CE, cRUus
Material Bottenplatta	Aluminium
Material Hus	UL94 V-0
Omgivningstemperatur	-25 ... +90°C
Omgivningstemperatur lager	-40 ... +100°C
Vikt	80 g

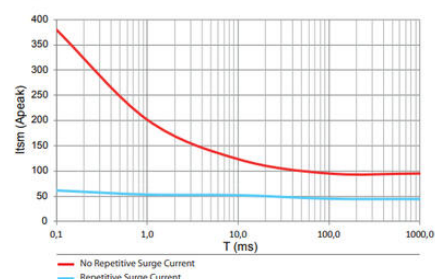
GND Series DC control without output protection



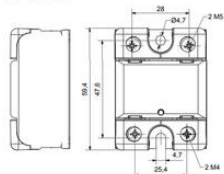
Input current vs Input Voltage
Standard Regulated DC inputs



GND - 10 A

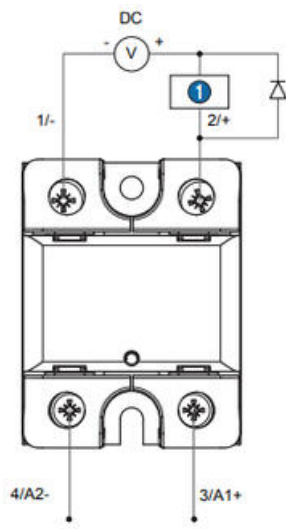


GND front view



GND side view





GND

① Load