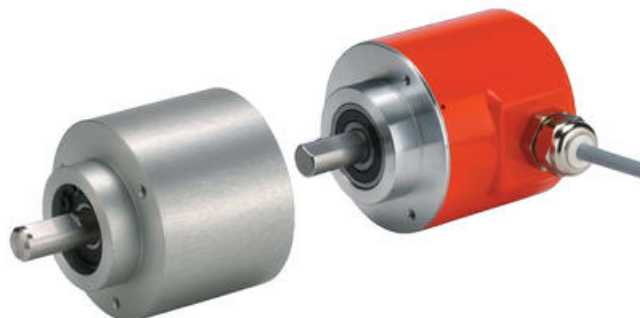


LAGERBLOCK

0010.8200.0004

Lagerbox till 58 mm klämfläns

- Lagerblock för applikationer med hög axelbelastning
- För axelgivare och hålaxelgivare
- Belastningar upp till 400N



PRODUKTBESKRIVNING

Lagerbox för 58 mm klämfläns

(klämfläns, axel diam. 10x20 mm)

För applikationer där axeln måste belastas direkt av t.ex. en rem eller kedja och givarens egna mekaniska data inte är tillräckliga.



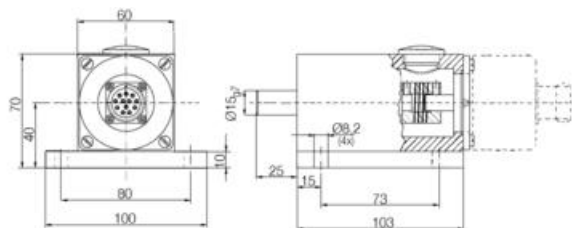
Tekniska data

Max. axelbelastning	axiellt	150 N
	radiellt	250 N
Max. varv/min		4 000 rpm
Skyddsklass		IP65
Material		aluminium

En sats består av:

Lagerbox med lock och packning
Axelkoppling för axeldiam. 10 mm
Fyrkantsfläns 0010.2100.0000
3 st. M3-skravar och 4 st. M4-skravar

Mått



Beställningsnr

Beskrivning

0010.8200.0004

Lagerbox till 5000/58XX med klämfläns och axel 10 x 20 mm

LAGERBLOCK

Detta lagerblock används direkt på en axel- eller hålaxelgivare för att få kraftigt ökad lagertålighet, radiellt 400 N, axiellt 200 N (en normal 58-mm vinkelgivare klarar ca. 80 N). Denna modell har samma fläns och infästning som en vanlig vinkelgivare och passar därmed på befintlig plats med samma montage, t.ex. för att uppgradera en befintlig givare till att klara högre belastningar. Lagerblocket finns i två versioner:

- för axelgivare med klämfläns och 10 mm axel (ex serie 5000/585X/586X)

- för hålaxelgivare med 12 mm håldiameter (ex serie 5020/587X/588X) Varianten för hålaxelgivare ger ett mindre byggmått då själva givaren endast bygger ca. 40 mm utanför blocket. Detta ger en totallängd som är ungefär samma som en normal axelgivare.



Max. axelbelastning

axiellt

200 N

radiellt

400 N (på förfrågan upp till 600 N)

Max. varvtal

3000 rpm

Vikt

Ca 400 g

Material

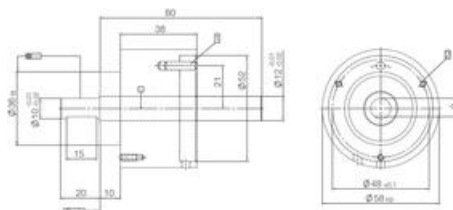
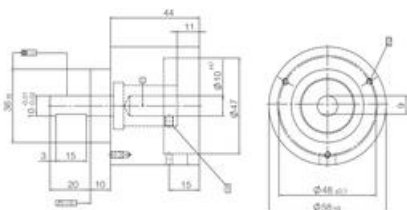
Axel i rostfritt stål, hus i aluminium

För axelgivare

Givaren skruvas i lagerblockets axelkoppling.

För hålaxelgivare

Givaren träns på blockets axel.



Beställningsnr

Beskrivning

0010.8200.0006

Lagerblock till 5000/585X/586X med axel 10 mm och klämfläns

0010.8200.0007

Lagerblock för 5020/587X/588X hålaxelgivare

