

OEM Automatic AB

Postadress: Box 1011, 573 28 Tranås

Besöksadress: Dalagatan 4, 573 28 Tranås

075-242 42 00 | kundsupport@oemautomatic.se | www.oemautomatic.se

**SERIE 3610**

SERIE 3620

- Husdiameter Ø36 mm
- M12-kontakt eller kabel
- 10 till 2 500 pulser per varv

**PRODUKTBESKRIVNING**

Modellserien 3610/3620 är liten och robust med upp till 2 500 pulser per varv.

Finns i axel- och hålaxelutförande, med Push-Pull eller RS422.

Passar bra för applikationer där utrymmet är begränsat.

Olika alternativ med radiell, axiell kabel eller M12 (8-pin).

För att få fram rätt beställningsnyckel används tabellerna nedan.

Utöver valen nedan finns fler alternativ via databladet.

8.3610.ABCD.EEEE

Beställningsnyckel Axel-version

Ⓐ Fläns

- 2 - syncrofläns
- 3 – klämfläns

Ⓑ Axel

- 1 = Ø4x10 mm
- 2 = Ø5x10 mm
- 3 = Ø6x12,5 mm

Ⓒ Utgångsalt./Matningsspänning

- 4 = Push-Pull (inverterad signal) / 8-30 V DC
- 6 = RS422 (inverterad signal) / 5 V DC
- 5 = RS422 (inverterad signal) / 8-30 V DC

Ⓓ Kontakttyp

- 1 = Axiell kabel, 2 m, PVC
 - 2 = Radiell kabel, 2 m, PVC
 - 3 = Axiell M12 kontakt, 8-pin
 - 4 = Radiell M12 kontakt, 8-pin
-

Ⓔ Pulser per varv

- 25
- 100
- 200
- 360
- 500
- 512
- 600
- 1000
- 1024
- 1500
- 2000
- 2048
- 2500

Ex. 500 pulser = 0500

8.3620.ABCD.EEEE

Beställningsnyckel Hållaxel-version

Ⓐ Fläns

- 1 – lång momentarm
 - 5 - statorkoppling
-

Ⓑ Genomgående hållaxel

- 2 = $\varnothing 6$ mm
 - 4 = $\varnothing 8$ mm
-

Ⓒ Utgångsart./Matningsspänning

- 4 = Push-Pull (inverterad signal) / 8-30 V DC
 - 6 = RS422 (inverterad signal) / 5 V DC
 - 5 = RS422 (inverterad signal) / 8-30 V DC
-

Ⓓ Kontakttyp

- E = Radiell kabel, 2 m, PVC
 - 4 = Radiell M12 kontakt, 8-pin
-

Ⓔ Pulser per varv

- 25
- 100
- 200
- 360
- 500
- 512
- 600
- 1000
- 1024
- 1500
- 2000
- 2048
- 2500

Ex. 500 pulser = 0500

;

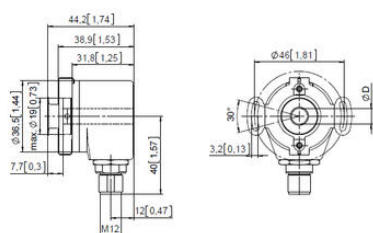
TEKNISK DATA

Anslutning

Kabel, M12-kontakt

Axeldiameter max	8 mm
Axeldiameter min	6 mm
Givartyp	Inkrementell
Husdiameter	36 mm
IP-klass	IP50, IP64, IP65
Matningsspänning DC max	30 V DC
Matningsspänning DC min	5 V DC
Montage	Hållaxel
Pulstal max	2500
Temperaturområde från	-20 °C
Temperaturområde till	85 °C
Utgång	Push/Pull, RS422

5 - Statorkoppling



2 - lång momentarm

