

**OEM Automatic AB**

Postadress: Box 1011, 573 28 Tranås

Besöksadress: Dalagatan 4, 573 28 Tranås

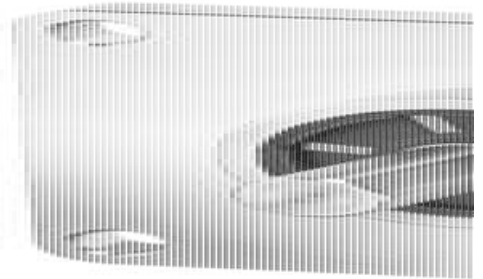
075-242 42 00 | kundsupport@oemautomatic.se | www.oemautomatic.se



## PULSGIVARE, INKREMENTELL, ROSTFRI, SENDIX 5006/5026

SERIE 5006

- Husdiameter Ø58 mm
- Rostfritt hus
- Axeltätning i Viton® från DuPont®
- Temperaturområde -40 till +85 °C



### PRODUKTBESKRIVNING

Sendix 5006/5026 är en robust inkrementell axelgivare speciellt framtagen för industriellt bruk utomhus eller inom livsmedelindustrin. Axeltätningen är i Viton®-materiel från DuPont. Viton® är speciellt framtaget för att klara kemisk påverkan. Givaren är med sitt kraftiga hus mer skyddad mot stötar och slag än tidigare modeller i 58XX-serien. Med den nya konstruktionen Safety-Lock™ har lagren i vinkelgivaren placerats med ett större radavstånd och en speciell låsklack som förhindrar lagerförskjutning åt något håll.

Givaren finns med axel och hålaxel, i kombination med flera olika flänsar för att passa där 58 mm givare tidigare har suttit.

#### Axel-version

Beställningsnyckel	5006.AB.CD.E	
<b>A</b> Fläns	<b>C</b> Utgångsalt./Matningsspänning	<b>E</b> Pulser per varv
7 = Klämfläns Ø58 mm A = Synkrofläns Ø58 mm C = Kvadratfläns l63,5 mm	2 = Push-Pull (7272 kompatibel) / 5-30 V DC 5 = Push-Pull / 10-30 V DC 4 = RS422 / 5 V DC (alla alternativ ovan har inverterade signaler)	1, 5, 10, 12, 36, 100, 200, 250, 256, 360, 400, 500, 512, 600, 800, 1000, 1024, 1200, 2000, 2048, 2500, 3600, 4096, 5000 Ex. 100 pulser = 0100
<b>B</b> Axel (∅xL)	<b>D</b> Kontakttyp	
1 = ∅6x10 mm 3 = ∅10x20 mm 8 = ∅3/8"x7/8"	4 = Radiell M12-kontakt, 8-pin	

#### Hålaxel-version

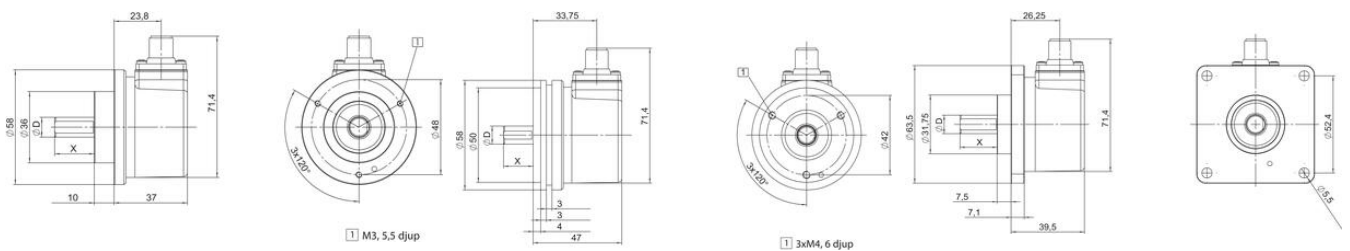
Beställningsnyckel	5026.AB.CD.E	
<b>A</b> Fläns	<b>C</b> Utgångsalt./Matningsspänning	<b>E</b> Pulser per varv
1 = Rotationsstop. lång C = Statorkoppling ∅63 mm	2 = Push-Pull (7272 kompatibel) / 5-30 V DC 5 = Push-Pull / 10-30 V DC 4 = RS422 / 5 V DC (alla alternativ ovan har inverterade signaler)	1, 5, 10, 12, 36, 100, 200, 250, 256, 360, 400, 500, 512, 600, 800, 1000, 1024, 1200, 2000, 2048, 2500, 3600, 4096, 5000 Ex. 100 pulser = 0100
<b>B</b> Hålaxel	<b>D</b> Kontakttyp	

3 =  $\varnothing$ 10 mm  
 5 =  $\varnothing$ 12 mm  
 8 =  $\varnothing$ 15 mm

2 = Radiell M12-kontakt, 8-pin

## TEKNISK DATA

<b>Anslutning</b>	M12-kontakt
<b>Axeldiameter max</b>	10 mm
<b>Axeldiameter min</b>	6 mm
<b>Givartyp</b>	Inkrementell
<b>Husdiameter</b>	58 mm
<b>IP-klass</b>	IP66, IP67
<b>Matningsspänning DC max</b>	30 V DC
<b>Matningsspänning DC min</b>	5 V DC
<b>Montage</b>	Axel
<b>Pulstal max</b>	5000
<b>Temperaturområde från</b>	-40 °C
<b>Temperaturområde till</b>	85 °C
<b>Utgång</b>	Push/Pull, RS422
<b>Version</b>	Flervarvig



### Terminal assignment

Output circuit	Type of connection	M12 connector, 8-pin
3, 4, 5	5000: 4	Signal: V <sub>V</sub> -V <sub>V</sub> A A B B S S A
	5000: 2	Pin: 1 2 3 4 5 6 7 8 PH

Top view of mating side, male contact base



V<sub>V</sub>: Encoder power supply +V DC  
 0<sub>V</sub>: Encoder power supply ground GND (0 V)  
 A, B: Incremental output channel A  
 S: Incremental output channel B  
 0: Reference signal  
 PH: Plug connector housing (H48E)