

# ABSOLUTKODAD VINKELGIVARE SENDIX M3658/M3678, MAGNETKODAD, CANOPEN, Ø36 MM SERIE M3658

- Husdiameter Ø36 mm
- CANopen
- Safety-Lockplus™
- IP67/IP69K



## PRODUKTBESKRIVNING

Sendix M3658/M3678 är en serie envarviga magnetkodade absolutgivare i axelutförande med CANopen interface och en upplösning på upp till 14 bitar. Tack vare den kontaktlösa tekniken blir givaren väldigt kompakt och robust. Då denna teknik möjliggör komplett inkapsling av sensordelen på givaren kan en hög kapslingsklass, chocktålighet samt ett brett temperaturområde uppnås. Givaren lämpar sig således väldigt bra i applikationer där extrema miljöer eller temperaturer kan förekomma, till exempel mobila applikationer. Den finns med antingen M12-kontakt eller PUR-kabel som standard. Sendix M3658/M3678 finns även i en version som är resistent mot saltvatten.

Beställningsnyckel		
Axel-version	M3658. <b>A</b> <b>B</b> <b>C</b> <b>D</b> . <b>E</b> 1 <b>F</b>	
<b>A</b> Fläns	<b>D</b> Kontakttyp	<b>E</b> Fältbuss
2 = Synkrofläns, Ø36 mm	2 = Radiell kabel, 1 m, PUR B = Tangentiell kabel, speciallängd*, PUR 4 = Radiell M12-kontakt, 5-pin	21 = CAN open encoder profile DS406 V3,2
<b>B</b> Axel	* Speciallängder B: 2, 3, 8, 10, 15 m Beställningsnyckel tillägg .XXXX = Längd i dm Ex. M3658. <b>A</b> <b>B</b> <b>C</b> <b>D</b> . <b>E</b> 1 <b>F</b> .0030 = Kabellängd 3 m	
<b>C</b> Utgångsalt./Matningsspänning	<b>F</b> Kapslingsklass	
C = CANopen DS301 V4.02 / 8-30 V DC	1 = IP67 2 = IP69K	

Beställningsnyckel		
Hålaxel-version	M3678. <b>A</b> <b>B</b> <b>C</b> <b>D</b> . <b>E</b> 1 <b>F</b>	
<b>A</b> Fläns	<b>D</b> Kontakttyp	<b>E</b> Fältbuss
2 = Rotationsstopp 5 = Statorkoppling, Ø46 mm	2 = Radiell kabel, 1 m, PUR B = Tangentiell kabel, speciallängd*, PUR 4 = Radiell M12-kontakt, 5-pin	21 = CANopen encoder profile DS406 V3,2
<b>B</b> Hålaxel	* Speciallängder B: 2, 3, 8, 10, 15 m Beställningsnyckel tillägg .XXXX = Längd i dm Ex. M3658. <b>A</b> <b>B</b> <b>C</b> <b>D</b> . <b>E</b> 1 <b>F</b> .0030 = Kabellängd 3 m	

2 =  $\varnothing$ 6 mm  
4 =  $\varnothing$ 8 mm  
6 =  $\varnothing$ 10 mm  
3 =  $\varnothing$ 1/4"

© Utgångsalt./Matningsspänning

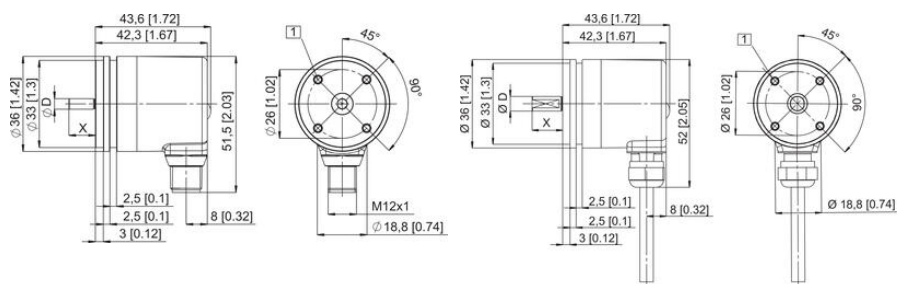
C = CANopen DS301 V4.02 / 8-30 V DC

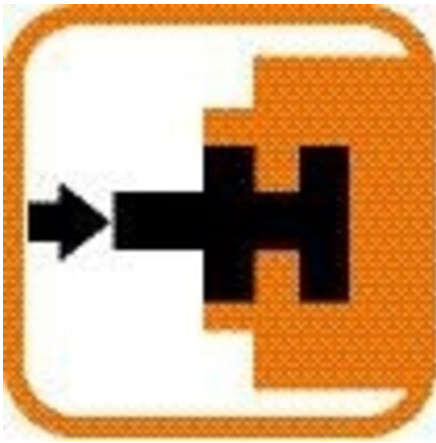
Ⓔ Kapslingsklass

1 = IP67  
2 = IP69K

## TEKNISK DATA

Anslutning	Kabel, M12-kontakt
Axeldiameter max	8 mm
Axeldiameter min	6 mm
Givartyp	Absolutkodad
Husdiameter	36 mm
IP-klass	IP67, IP69K
Matningsspänning DC max	30 V DC
Matningsspänning DC min	8 V DC
Montage	Axel
Temperaturområde från	-40 °C
Temperaturområde till	85 °C
Upplösning	14 bit
Utgång	CANopen
Version	Envarvig





Interface	Type of connector	Cable (isolate unused wires individually before initial start up)				
C	2, B	+V	0 V	CAN_GND	CAN_H	CAN_L
		Cable colour:				
		BN	WH	GY	GN	YE

Interface	Type of connector	M12 connector, 5 pin				
C	4	+V	0 V	CAN_GND	CAN_H	CAN_L
		Pin:				
		2	3	1	4	5

Top view of mating side, male contact base



M12 connector, 5-pin