

SLANGHÅLLARE MED LOCK

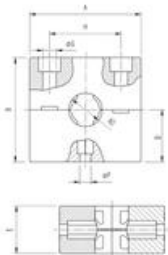
RQM

5020.020.216
Slanghållare RQM AD21,2

- För heavy-duty applikationer
- EN 45545-2 (HL3)
- OD21,2-70
- Finns även för 2,3 och 4 hål



PRODUKTBESKRIVNING



Beställningsnr		AD	Total bredd	Total höjd	Total djup	Skruvhål Ø	Skruvhål Ø	cc mellan skrubhål	Förpackn.-storlek (st.)
Grå	Svart	A	B	E	F	G	H		
5020.020.016	5020.020.216	21,2	65	66	30	7	6,5	45	10
5020.020.021	5020.020.221	28,5	65	66	30	7	6,5	45	10
5020.020.029	5020.020.229	34,5	80	66	30	7	8,5	60	10
5020.020.036	5020.020.236	42,5	80	66	30	7	8,5	60	10
5020.020.048	5020.020.248	54,5	100	66	30	-	8,5	75	5

TEKNISK DATA

TEKNISKA DATA

Förpackningsstorlek	10 st
Slang dimension AD	21,2

Färg	Svart
Material	Polyamid
Temperaturområde från	-40 °C
Temperaturområde till	120 °C
Vikt kg/100 ±10%	7,9

