



## KRAFTGIVARE MED ANALOG UTSIGNAL FÖR TUFFA APPLIKATIONER

Modell F5308

F53081525002  
Loadpin, D60f9;L150L77

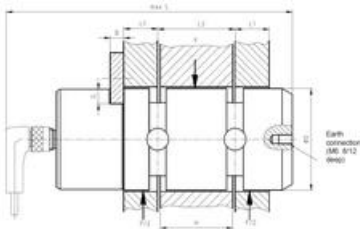
- Kraftområde 1-3000 kN
- Rostfritt stål / IP67
- Noggrannhet 2 eller 1 %
- Förstärkt utsignal, 4-20 mA eller 0-10 V DC
- ATEX / SIL3-godkänd som option



### PRODUKTBESKRIVNING

Kraftgivare, modell F5308, är en sk. loadpin från TECSIS som oftast integreras direkt i befintliga maskiner och ersätter till exempel en befintlig bult i gaffelfäste. Typiska användningsområden är kranar och entreprenadmaskiner. Kraftgivaren uppfyller skyddsklass IP67 - en version med IP69k finns också. Känsliga delar som kontakter och elektronik skyddas mot mekaniska skador. Ett stort utbud av analoga signal, men även ATEX-version finns att tillgå.

### MÅTT



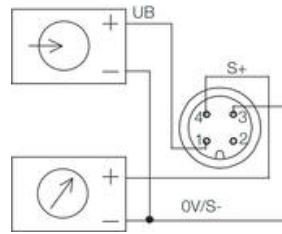
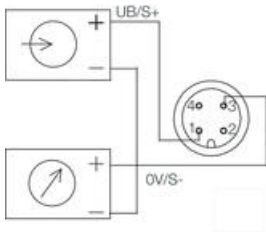
Dimensioner för lastsprinten är enligt kundens önskemål efter existerande infästningshål.

Kraftområde, kN	10	25	50	100	250	500	1000	2000	3000
ØD	25	35	36	45	65	90	125	180	220
Vikt ca. kg	0,4	0,6	1	2	6	17	46	136	250
Låsbricka AxB (DIN 15058)	20x5	25x6	25x6	30x8	30x8	40x10	50x12	60x12	60x16
G	4,5	5,5	6,5	6,5	9,5	13	13	22	28

### INKOPPLING

2-tråd, 4-20 mA

3-tråd, 0-10 V DC



Specialutförande

- CANopen-signal
- Stressanalysis och MTTFd på förfrågan
- Alternativa dimensioner och infästningar
- Redundant utsignal för hög säkerhet
- ATEX klassat utförande

TEKNISK DATA

<b>IP-klass</b>	IP67
<b>Material Hus</b>	Härdat rostfritt stål

