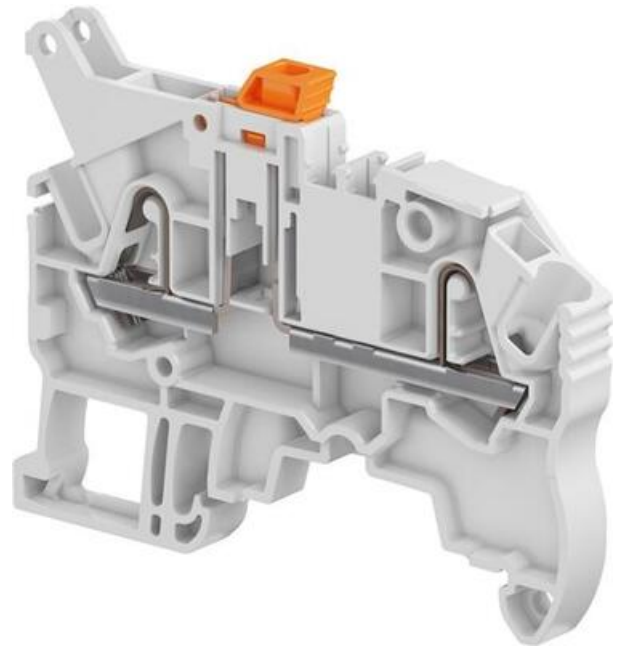


## PI-FJÄDERKLÄMMA , FRÅNSKILJBAR ZK2,5/5-S-R1

1SNK706310R0000  
ZK2,5-S-R1 PI-Spring 0,5-2,5mm<sup>2</sup>



### PRODUKTBESKRIVNING

### TEKNISK DATA

Anslutningsarea entrådig IEC från	0,2 mm <sup>2</sup>
Anslutningsarea entrådig IEC till	4 mm <sup>2</sup>
Anslutningsarea entrådig UL från	26 AWG
Anslutningsarea entrådig UL till	12 AWG
Anslutningsarea flertrådig IEC från	0,22 mm <sup>2</sup>
Anslutningsarea flertrådig IEC till	2,5 mm <sup>2</sup>
Anslutningsarea med isolerad hylsa IEC från	0,22 mm <sup>2</sup>
Anslutningsarea med isolerad hylsa IEC till	2,5 mm <sup>2</sup>
Anslutningsarea med oisolerad hylsa IEC från	0,22 mm <sup>2</sup>
Anslutningsarea med oisolerad hylsa IEC till	2,5 mm <sup>2</sup>
Antal anslutningar	2 st
Avisoleringslängd	11 mm
Bredd	6 mm
Djup	63,1 mm
Färg	Grå, Orange

<b>Förpackningsstorlek</b>	50 st
<b>Godkännanden</b>	CB, CE, CSA, Gost R, RoHS, USR CNR
<b>Höjd</b>	55,4 mm
<b>IP-klass</b>	IP20
<b>Material</b>	Polyamid
<b>Märkspänning CSA</b>	300 V
<b>Märkspänning IEC</b>	630 V
<b>Märkspänning UL</b>	300 V
<b>Märkström CSA</b>	20 A
<b>Märkström IEC</b>	20 A
<b>Märkström UL</b>	20 A
<b>Nominell Area CSA</b>	12 AWG
<b>Nominell Area IEC</b>	2,5 mm <sup>2</sup>
<b>Nominell Area UL</b>	12 AWG
<b>Skruvmejsel</b>	3,5 Ø mm
<b>Stötspänning</b>	6000 V