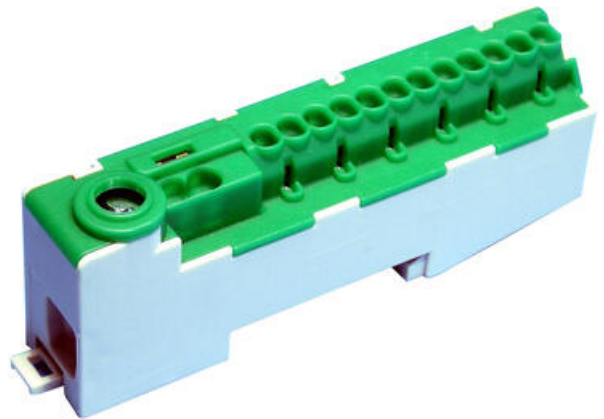


## "PUSH-IN" NOLLPLINTSKENA/JORDPLINTSKENA

2020253

A14S Grå-skena 14-pol PUSH-IN

- 1 anlutning <math>16 \text{ mm}^2</math> ( 25mm<sup>2</sup>)
- 12 anlutningar <math><2,5 \text{ mm}^2</math>
- 2 anlutningar <math><4 \text{ mm}^2</math>



### PRODUKTBESKRIVNING

#### Distributionsplint

DIN 3



Dessa plintar har så kallad "push in " anslutning ,vilket innebär att man trycker in kabeln direkt i klämman.  
Plinten är 15-polig med 12 st. fjäderanslutningar för 2,5 mm<sup>2</sup> solid kabel eller 12 st. för 1,5 mm<sup>2</sup> flertrådig kabel med hylsa, 2 st. fjäderanslutningar för 4 mm<sup>2</sup> solid kabel eller 2 st. för 2,5 mm<sup>2</sup> flertrådig med hylsa.  
1 st. skruvanslutning för max. 25 mm<sup>2</sup> solid kabel eller 16 mm<sup>2</sup> flertrådig kabel.

	IEC
Anslutningsarea	<math><25 \text{ mm}^2</math>
Märkström A	85 A ( totalt )
Rek. åtdragningsmoment	1,5 Nm enl. DIN 0603 C

### TEKNISK DATA

Anslutningsarea entrådig IEC från	1,5 mm <sup>2</sup>
Anslutningsarea entrådig IEC till	16 mm <sup>2</sup>
Antal anslutningar	15 st
Färg	Grå

