

OEM Automatic AB

Postadress: Box 1011, 573 28 Tranås

Besöksadress: Dalagatan 4, 573 28 Tranås

075-242 42 00 | kundsupport@oemautomatic.se | www.oemautomatic.se



ÖVERTRYCKSVENTIL

Serie RV2

RV2-R412007567

Övertrycksventil, G3/8"-G1/2", 4 Bar

- Tryckområde från 4 till 16 Bar
- Anslutning från 1/2" till 1"
- Sluten avluftning



PRODUKTBESKRIVNING

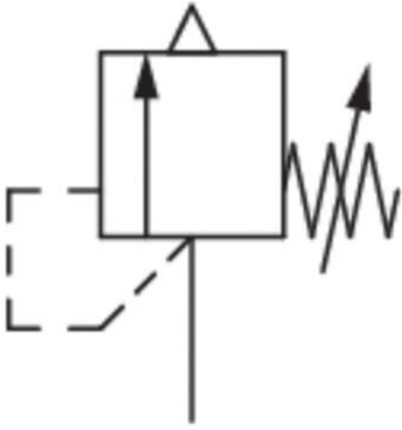
Serie RV2, övertrycksventil ifrån Aventics.

Beställs med förinställt tryckområde.

Sluten avluftning som går via port 2.

TEKNISK DATA

Anslutning avluftning	"G1/2""
Anslutning luft	G3/8"
Arbetsstryck max	20 bar
Arbetsstryck min	0 bar
Flödeskapacitet	1833 l/min
Godkännanden	CE
Material Kropp	Mässing
Material Tätningar	Viton
Media	Tryckluft
Reglerområde från	0 bar
Reglerområde till	4 bar
Styrning	Pneumatisk
Temperaturområde från	-20 °C
Temperaturområde till	100 °C



1)

