

TEMPERATUR- OCH PROCESSREGULATOR KS90-1 / 92-1

Panelstorlek 48 x 96 mm och 96 x 96 mm

KS901120000E000

Temperaturregulator, 48x96 mm, 90-250 V AC, logik,
3xrelä



- Universell processregulator
- Panelstorlek 48x96, 96x96 mm, IP65
- Tre ingångar, upp till sex utgångar
- Tre digitala ingångar
- Utgångsalternativ: relä, logik, analog

PRODUKTBESKRIVNING

KS90-1 (48x96 mm) och KS92-1 (96x96 mm).

Detta är en universalregulator för avancerade industriapplikationer med PID-reglering, två- eller trepunktsreglering. KS90-1/92-1 finns i versioner med transmittermatning, digitala ingångar, Modbus RS422/485 eller Profibus, kan kopplas över till manuell drift via "hand"-knappen. Det finns även ett stort antal larmfunktioner i olika kombinationer. Ett antal funktioner kan "flyttas ut" ur menyn för att nå direkt med frontknapparna.

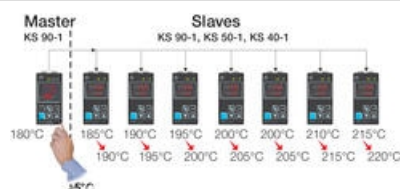
KS90-1 / KS92-1 i standardutförande:

- Ingång 1 är en universell ingång (temperatur, resistans samt mA/V)
- Ingång 2 (insignal 0/4-20 mA DC/0-50 mA AC, potentiometer) kan användas för externt börvärde eller ingång för strömtransformator
- 4 utgångar: reläer, logik, analog eller optokopplare

Andra funktioner, som tillval:

- Ingång 3 är en universell ingång (temperatur, resistans samt mA)
- Fler digitala ingångar (slå ifrån utgång, växla till börvärde två, byta parameteruppsättning m.m.)
- Fler utgångar (max upp till sex utgångar)
- Extra funktionsknapp (slå ifrån utgång, växla till börvärde två, byta parameteruppsättning m.m.)
- Vid fel kan reglering fortsätta automatiskt med medelvärde
- Master/slave-funktion vid flerzonsreglering
- Version för programreglering, upp till 16 program med 16 segment

Exempel på Master/slave-applikation med KS90-1 / KS92-1



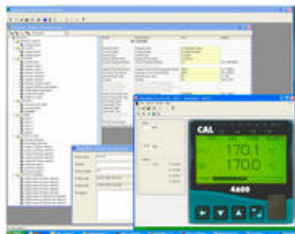
Programvara BlueControl

Till regulatorerna finns en väl utvecklad programvara som ansluts enkelt via kontakt i fronten. Denna underlättar all programmering samt har en simuleringsfunktion där regulatorns funktioner visas i sin helhet, alla funktioner kan testas innan regulatorn används i sin riktiga applikation.

Andra funktioner är:

- Trendkurvor
- Spara data i fil
- Hjälptexter till alla parametrar
- Linjarisering av kundspecifik insignal - 16 punkter

- Utskrift av konfigureringsparametrar m.m.



Programvaran finns att köpa i några olika versioner, beroende på funktionalitet. Se Programvara BlueControl.

Förklaring av in- och utgångar

INP1	Insignal processvärde
INP2	Externt börvärde eller strömtransformator (0-50 mA AC)
INP3	Insignal processvärde (t.ex. ute-givare)
di1	Konfigureras för att styra funktioner: avbryta reglering, byta till externt börvärde eller börvärde 2, ge fast utsignal, manuell drift i %, avaktivera auto/man-knapp, återställa larm, starta tidsfunktion
di2 (tillval)	
di3 (tillval)	
OUT1, 2	Alltid reläutgång
OUT3, 4	Relä eller universal (logik 13 V, 0/4-20 mA, 0-10 V, transmittermatning 13 V/22 mA)
OUT5, 6	Optokopplare

TEKNISK DATA

INGÅNGSDATA

Insignal	PT100, PT1000, Termoelement L, J, K, N, S, R, 0-10V, 0/4-20mA, resistans 0-4500ohm
Temperaturavläsning	Se engelskt datablad för resp. givartyp
Digital insignal	Ja
Insignal INP2	0/4-20mA DC, 0-50 mA AC

UTGÅNGSDATA

Utgång	Analog, Logik (SSR), 3 X Relä
Reläutgång	2 A, 250 V AC, 500 VA, elektrisk livslängd (I=1 A/2 A=800,000/500,000, min 6 V, 1 mA AC/DC, resistiv last)
Reläfunktion	Out1+2+3: växlande relä
Logikutgång	Programmerbar: logikutgång: 0/13 V, max. 20 mA, isolerad från ingångar, analog utgång: 0/4-20 mA, upplösning 0,1 %, max. 500 Ω, Transmittermatning max 13 V DC/22 mA

DISPLAY & FUNKTION

Antal siffror	4
Sifferstorlek	10,5 mm resp. 7,8 mm
Display visar	1 / 0,1 / 0,01 / 0,001
Indikering	Gul LED: utgångar, Grön: "OK"-status, manuell drift, externt eller ett andra börvärde, timer, felmeddelande
Reglertyp	PID eller on/off
Larm	Över, under, bandlarm mm

MEKANISKA DATA

Montage	Panelmontering
Panelstorlek	48x96 mm
IP-klass	IP65
Vikt	270 g

ALLMÄNNA DATA

Manöverspänning AC min	90 V
Manöverspänning AC max	260 V
Frekvens	48-62 Hz
Egenförbrukning	7 VA
Temperaturområde från	0 °C
Temperaturområde till	60 °C
Temperaturområde lager från	-20 °C
Temperaturområde lager till	65 °C
Fukttålighet	Max. 75 % Rh (årsgenomsnitt), ej kondenserande
Godkännanden	CE, CSA, EMC, UL

