

TEMPERATUR- OCH PROCESSREGULATOR KS40-1/42-1

Panelstorlek 48 x 96 mm och 96 x 96 mm

KS401100000E000

Temperaturregulator 48x96 mm, 90-250 V AC, 3xrelä



- Universell regulator
- Panelstorlek 48x96, 96x96 mm, IP65
- Två ingångar, tre utgångar
- Tre digitala ingångar
- Utgångsalternativ: relä, logik, analog



PRODUKTBESKRIVNING

KS40-1 (48x98 mm) och KS42-1 (96x96 mm)

Detta är en universalregulator för industriapplikationer med PID-reglering, två- eller trepunktsreglering. KS40/42 har även en enkel programfunktion med 4 rampsteg och finns i versioner med transmittermatning, digitala ingångar, Modbus RS422/485 mm. De har även ett stort antal larmfunktioner i olika kombinationer. Ett antal funktioner kan "flyttas ut" för att nås direkt med frontknapparna.

- Ingång 1 är en universell ingång (temperatur, resistans samt mA/V)
- Ingång 2 (insignal 0/4-20 mA DC/0-50 mA AC) kan användas för externt börvärde eller ingång för strömtransformator
- Utgångar: tre reläer eller två reläer/en logik (13 V eller analog)
- Manuell drift ("handknappen")

KS50-1 är en variant som är framtagen för plastindustrin och har vissa specialfunktioner:

- Två valbara parameteruppsättningar
- Två ingångar, fem utgångar
- Extra funktionsknapp (slå ifrån utgång, växla till börvärde två, byta parameteruppsättning m.m.)
- Vid fel kan reglering fortsätta automatiskt med medelvärde
- Boost-funktion - bränner ut material vid "frysning"
- Master/slave-funktion vid flerzonsreglering



KS40-1 Burner är en variant som är framtagen för brännare och har vissa specialfunktioner:

- Snabbkonfigurering för brännarapplikationer
- Två ingångar, tre utgångar
- Extra funktionsknapp (slå ifrån utgång, växla till börvärde två, byta parameteruppsättning m.m.)
- 2-steg/3-stegsreglering modulerande, för stegmotorer

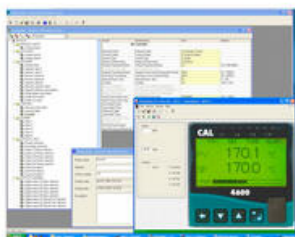


Programvara BlueControl

Till regulatorerna finns en väl utvecklad programvara som ansluts enkelt via kontakt i fronten. Denna underlättar all programmering samt har en simuleringsfunktion där regulatorns funktioner visas i sin helhet, alla funktioner kan testas innan regulatorn används i sin riktiga applikation.

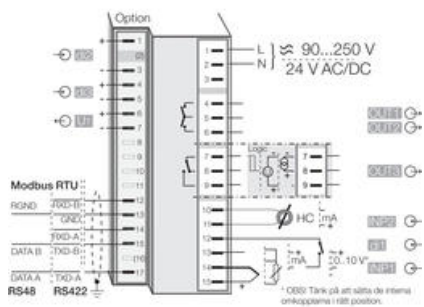
Andra funktioner är:

- trendkurvor
- spara data i fil
- hjälptexter till alla parametrar
- linjarisering av kundspecifik insignal - 16 punkter
- utskrift av konfigureringsparametrar m.m.



Programvaran finns att köpa i några olika versioner, beroende på funktionalitet. Se Programvara BlueControl.

INKOPPLING



OBS! Inkopplingen beror på vilken modell som valts, bilden här är generell.

Förklaring av in- och utgångar

INP1	Insignal processvärde
INP2	Externt börvärde eller strömtransformator (0-50 mA AC)
di1	Konfigureras för att styra funktioner: avbryta reglering, byta till externt börvärde eller börvärde 2, ge fast utsignal, manuell drift i %, avaktivera auto/man-knapp, återställa larm, starta tidsfunktion
di2 (tillval)	
di3 (tillval)	

OUT1/2	Alltid reläutgång, gemensam anslutning på 5
OUT3	Relä eller universal (logik 13 V, 0/4-20 mA, 0-10 V, transmittermatning 13 V/22 mA)

TEKNISK DATA

INGÅNGSDATA

Temperaturavläsning	Se engelskt datablad för resp. givartyp
Digital insignal	Ja
Insignal INP2	0-20/4-20 mA, 0-50 mA AC

UTGÅNGSDATA

Utgång	3 X Relä
Reläutgång	2 A, 250 V AC, 500 VA, elektrisk livslängd
Reläfunktion	Out1+2: slutande eller brytande, Out3: växlande

DISPLAY & FUNKTION

Antal siffror	4
Sifferstorlek	10,5 mm resp. 7,8 mm
Display visar	1 / 0,1 / 0,01 / 0,001
Indikering	Gul LED: utgångar, Grön: "OK"-status, manuell drift, externt eller ett andra börvärde, timer, felmeddelande
Reglertyp	PID eller on/off
Larm	Över, under, bandlarm mm

MEKANISKA DATA

Montage	Panelmontering
Panelstorlek	48x96 mm
IP-klass	IP65
Vikt	270 g

ALLMÄNNA DATA

Manöverspänning AC min	90 V
Manöverspänning AC max	260 V
Frekvens	48-62 Hz
Egenförbrukning	7 VA
Temperaturområde från	0 °C
Temperaturområde till	60 °C

Temperaturområde lager från	-20 °C
Temperaturområde lager till	65 °C
Fukttålighet	Max. 75 % Rh (årsgenomsnitt), ej kondenserande
Godkännanden	CE, CSA, EMC, UL
Insignal INP1	PT100, PT1000, Termoelement L, J, K, N, S, R, 0-10V, 0/4-20mA, resistans 0-4500ohm

