



TEMPERATUR- OCH PROCESSREGULATOR, MAX VU

Panelstorlek 48 x 48 mm,

MV-160M-ARO-021U0
Temperaturregulator 48x48 mm, logik/relä, 110-240 V

- Mycket tydlig display, sifferhöjd 18 mm
- Snabb-konfigurering med tio "huvudparametrar"
- Termoelement, PT100, 4-20 mA/0-10 V m.fl.
- Två eller tre utgångar, logik eller relä
- Larmfunktioner i olika kombinationer



PRODUKTBESKRIVNING

Serie MAXVU har en väldigt stor och tydlig display; siffrorna är hela 18 mm höga för ärvärdet, 10,2 mm för börvärdet, har hög ljusintensitet och syns även bra från sidan och vid starkt omgivande ljus.

Detta är en lämplig regulator för "standardapplikationer", t.ex för en värme- styrning där enkelt handhavande i kombination med ett lågt pris är det man söker.

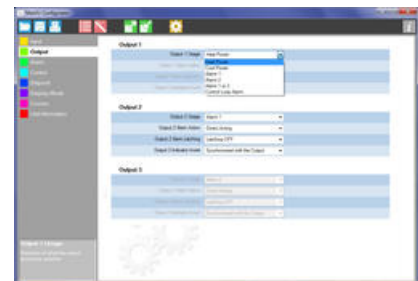
Just grundprogrameringen har man tittat extra mycket på – det tar mindre än en minut att ställa in de vanligaste start-parametrarna och regulatorn är därefter igång och reglerar.

Max Vu finns med två eller tre utgångar som kan kombineras med relä när man styr en kontaktor eller magnetventil eller logik-utgång, för styrning av statiska reläer etc.



Det finns även en programvara där man kan göra alla inställningar mer överskådligt och spara ner för kommande behov, som är även lämpligt för serieproduktion eller annan återkommande användning.

Panelstorleken är 48x48 mm, det finns även en version som är 48x96 mm.



MAXVU är särskilt lämplig i applikationer som paketering, ugnar, livsmedelsprocesser, plast-och gummi och allmänna värmestyrningar.

Kort beskrivning:

- Universell insignal: termoelement, PT100, 4-20 mA/0-10 V m.fl.
- Två eller tre utgångar; relä eller logik
- Flera larmfunktioner, med eller utan låsning
- Förenklad programmering – tio uppstart-steg
- Timerfunktion; startfördröjning m.m.
- Programmeras med tre knappar eller programvara
- RS485 Modbus RTU som tillval
- Kompakt format – endast 67 mm bakom panel
- Vattenskyddad i fronten, IP65

Presentationsvideo

[Klicka för att titta](#)

Programexempel, video

[Klicka för att titta](#)



Programvara

[Ladda ner här](#)

I en överskådlig programvara kan man göra alla inställningar som sedan kan sparas ner eller skrivas ut för kommande behov, vilket är lämpligt för serieproduktion eller allmän dokumentation.

Här går man stegvis igenom de olika bilderna som ligger sorterade per funktion, varje funktion har drop-down-alternativ.

Det finns även en "Set-up-wizard" där man får ytterligare hjälp. t.ex. med inkoppling mm.

Se exempel på skärmbilderna nedan.

TEKNISK DATA

INGÅNGSDATA

Insignal	PT100, tre-tråds, Termoelement J,K,N,R,S,T,L,B,C Linjär signal 4-20 mA, 0-10 V mm
Sampling	4 ggr /sekund
Temperaturavläsning	Se manual för resp. givartyp
Kalibrering	±0,25 % av full skala ±1 °C
Digital insignal	Nej

UTGÅNGSDATA

Utgång	Logik (SSR), 1 X Relä
Reläutgång	2 A, 250 V AC, resistiv last

Reläfunktion	Slutande eller brytande (programmerbar)
Logikutgång	>10 V DC @ 20 mA (ej isolerad från ingång och annan SSR-utgång)

DISPLAY & FUNKTION

Antal siffror	4
Sifferstorlek	18 mm / 10,2 mm
Display visar	0,0 eller 0 (vid linjär insignal även 0,00 och 0,000)
Indikering	Röd LED
Reglertyp	PID eller on/off
Larm	Över, under, band-larm

MEKANISKA DATA

Montage	Panelmontering
Montering	Panelmontage
Panelstorlek	48x48 mm
IP-klass front	IP65
Material Kapsling	Polykarbonat
Vikt	80 g

ALLMÄNNA DATA

Matningsspänning	110-240 V AC
Frekvens	50-60 Hz
Egenförbrukning	7,5 VA
Galvanisk isolation	Mellan manöverspänning och ingång/utgång
Temperaturlåghet hus till	55 °C
Temperaturområde lager från	-20 °C
Temperaturområde lager till	80 °C
Fukttålighet	20% - 95 % Rh, ej kondenserande
Godkännanden	CE, CSA, EMC, UL

