



GASFYLLD TERMOMETER ASEPTISKT UTFÖRANDE

Serie 74

A74-45709110
Ø100 0-80°C Tri-clamp DN 1 1/2" polerad

- Mätområde från -20 upp till 120 grader
- Processanslutningar med clamp, gänga, VARIVENT, NEUMO Biocontrol etc.
- 3-A godkänd, möjlighet med ATEX
- Option: Elektropolerad
- Option: Vätskefylld



PRODUKTBESKRIVNING

Serie 74 från WIKA är en termometer som utvecklats för att komplettera termometersortimentet med de särskilda kraven som finns inom F&P samt läkemedelsindustrin, men även i färg och lackindustrier.

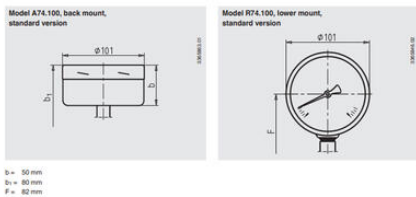
Denna gasfyllda termometer är idealiskt anpassad för användning i sanitära applikationer och genom en tredjeparts-verifiering uppfyller den 3-A standarden och är märkt i enlighet.

Insticket och huset är helt i rostfritt stål, och ytan på de mediaberörda delarna är polerade. Genom ett brett sortiment av processanslutningar finns möjlighet till en så kundanpassad lösning som möjligt!

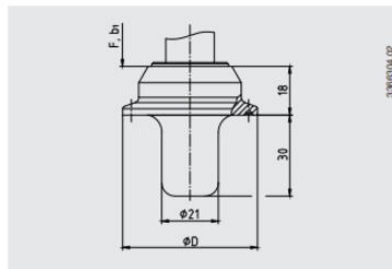
TEKNISK DATA

Anslutningsposition	Bak
Diameter	100 mm
Godkännanden	3-A
Insticksdiameter	21 mm
Instickslängd	30 mm
IP-klass	IP65
Material Glas	Laminerat säkerhetsglas
Material Hus	Rostfritt stål 1.4301
Material Mediaberörda delar	Rostfritt stål
Mätprincip	Gasfylld
Noggrannhet	+/- 1°C inom konfigurerat mätområde
Omgivningstemperatur från	-40 °C

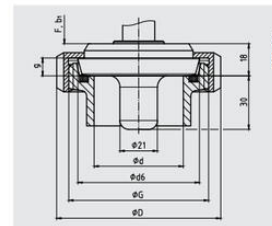
Omgivningstemperatur till	60 °C
Processanslutning	Tri-clamp DN 1 1/2"
Temperaturområde från	-20 °C
Temperaturområde konfigurerat från	0 °C
Temperaturområde konfigurerat till	80 °C
Temperaturområde till	100 °C
Trycktålighet max	25 bar
Övrigt	Ytfinhet Ra ≤ 0.8 µm



Type of process connection: Clamp connection



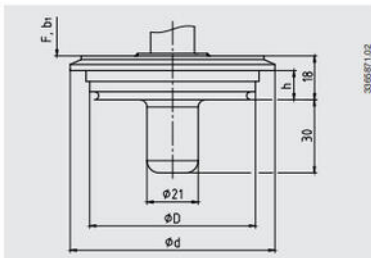
Type of process connection: Threaded connection per DIN 11851
Pipe standard: Pipes per DIN 11850 row 2



DN	For pipe Outer O x wall thickness	PN	Dimensions in mm				
			G	d	D	g	
40	41 x 1.5	40	Rd 65 x 1/6	38	78	56	10
50	53 x 1.5	25	Rd 78 x 1/6	50	92	68.5	10
80	85 x 2	25	Rd 110 x 1/4	20	127	100	12

3-A conformly only in combination with profile sealing from SKS Komponenten BV or Kieselmann GmbH.

Type of process connection: VARIVENT®

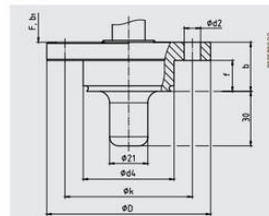


Access unit connection	PN ²⁾	Dimensions in mm		
		D	d	h
Form F	25	50	66	12.3
Form N	25	68	84	12.3

2) Pay attention to the pressure rating of the VARINLINE® access unit.

Note:
Suitable for installation into the VARINLINE® access unit from GEA Tücherhagen.

Type of process connection: NEUMO BioControl®



BioControl® connection	PN	Dimensions in mm					
		d ₂	d ₁	D	f	b	k
Size 50	16	4 x Ø 9	50	90	17	27	70
Size 65	16	4 x Ø 11	68	120	17	27	95
Size 80	16	4 x Ø 11	87.5	140	25	37	115