



TEMPERATURGIVARE STANDARD

Serie TR33

TR33-14226913
M12x1 -30-150°C PT100 2-tråd G1/2 150x6mm

- 4-20mA, PT100 eller PT1000 med 2-, 3- eller 4-tråd
- Noggrannhet klass A
- Kompakt design, snabb responstid
- Vibrationstålig
- Option: adapter för DIN-A utförande



PRODUKTBESKRIVNING

Serie TR33 från WIKA är en kompakt resistansgivare/transmitter och används i mätområden från -50 till 250°C. Givaren kan användas i tryckområden upp till 270 bar och alla komponenter är fuktskyddade (IP67 eller IP69K), konstruktionen gör även att givaren är vibrationstålig.

Givaren är tillgänglig med en PT100, PT1000 eller 4-20mA utsignal, vilket också kan bli konfigurerat med WIKAs egna konfigurations-programvara WIKAsoft-TT. Instickslängd och processanslutning finns i flera olika längder och storlekar för att få en så kundanpassad lösning som möjligt. Serie TR33 har M12x1 elektrisk anslutning och är konstruerad med ett gängat dykrör som skruvas direkt in i respektive applikation.

Som option finns en adapter för elektrisk anslutningen enligt DIN-A.

TEKNISK DATA

Anslutningsgänga	G1/2"
Elektrisk anslutning	M12x1
Insticksdiameter	6 mm
Instickslängd	150 mm
IP-klass	IP67
Material	Rostfritt stål
Matningsspänning DC max	30 V DC
Matningsspänning DC min	10 V DC
Mätsensor	2-tråd
Mätsignal	PT100
Noggrannhetsklassning	Klass A
Omgivningstemperatur från	-50 °C

Omgivningstemperatur till

85 °C

Temperaturområde media från

-30 °C

Temperaturområde media till

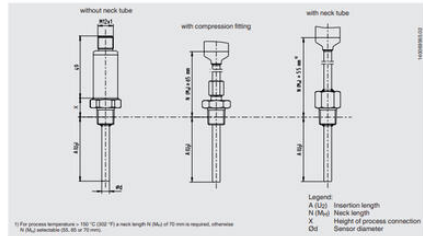
150 °C

Tryckområde max

270 bar

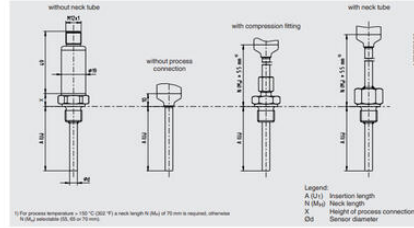
Dimensions in mm

Process connection with tapered threads



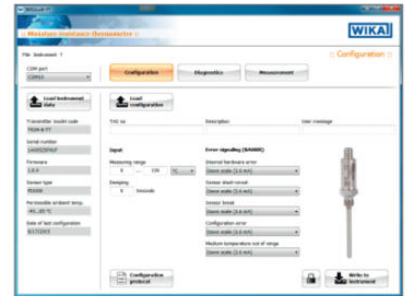
1) For process temperature $\le 100\text{ }^\circ\text{C}$ (200 °F) a neck length N (M1) of 20 mm is required, otherwise N (M1) selectable (20, 30 or 70 mm).

Process connection with parallel threads (or without process connection)

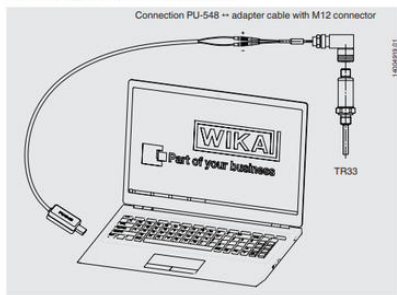


1) For process temperature $\le 100\text{ }^\circ\text{C}$ (200 °F) a neck length N (M1) of 20 mm is required, otherwise N (M1) selectable (20, 30 or 70 mm).

Configuration software WIKAsoft-TT



Connecting PU-548 programming unit



(predecessor, programming unit model PU-448, also compatible)

Electrical connection

