



MULTIPOINTGIVARE MED "BAND-DESIGN"

Serie TC95

TC95
Multipointgivare termoelement med "band-design"

- Kundunika versioner
- Stor variation på processanslutningar
- Med eller utan dykrör
- Utbytbara mätinsatser
- Upp till 10 mätpunkter



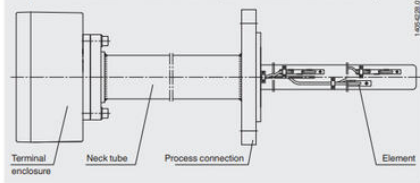
PRODUKTBESKRIVNING

TC95 är en multipointgivare från WIKA. Multipointgivare används ofta för mätning och kontrollering av temperaturprofiler, alltså temperatursensorn mellan ett avstånd A till B. Exempel på applikationer skulle vara reaktorer och bränsledepåer där man vill upptäcka så kallade "hotspots". Multipointgivare TC95 med "band-design" kommer vid behov med flera utbytbara termoelement linjärt anordnade på ett styrband. För att uppnå snabba responstider, är de individuella mätpunkterna pressade mot sidan av insticket genom tryck. Transmittar monterar i multipointgivarens hus vilket är en del av mätinstrumentet.

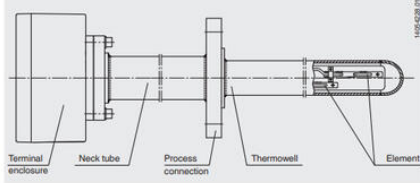
TEKNISK DATA

Godkännanden	NAMUR, Ex-ia
Material	Rostfritt stål 316L, Rostfritt stål 316Ti
Material Mediaberörda delar	Alloy, Kolstål
Mätprincip	Enkel eller dubbelledare
Mätsensor	Typ K, J, E eller N
Mätspets	Jordad eller ojordad
Mätsystem	Multipoint
Noggrannhet	Klass 1 eller 2
Processanslutning	Fläns, gänga, sealing cones etc
Övrigt	Upp till 10 mätpunkter

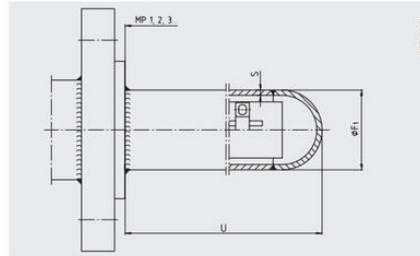
■ Multipoint thermometer without thermowell (for installation in a thermowell)



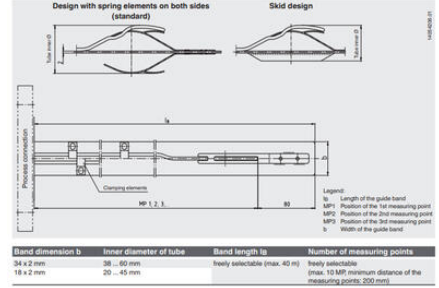
■ Multipoint thermometer with integrated thermowell



■ Thermowell (option)

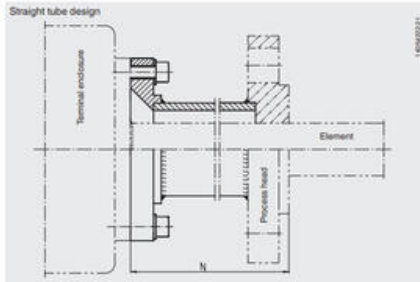


■ Element (flat-steel band design with spring elements)

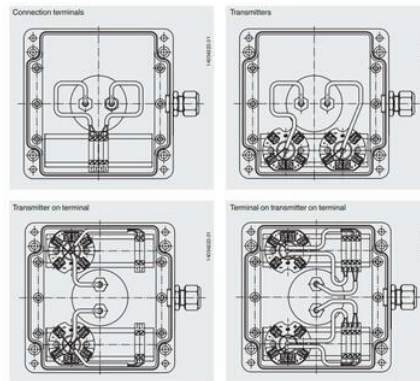
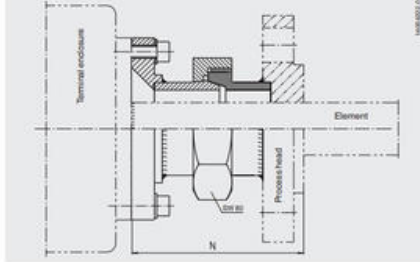


Band dimension b	Inner diameter of tube	Band length l_0	Number of measuring points
34 x 2 mm	38 - 60 mm	heavily selectable (max. 40 m)	heavily selectable
18 x 2 mm	20 - 45 mm		(max. 10 MP; minimum distance of the measuring points: 200 mm)

■ Neck tube



■ Separable threaded connection (rotatable)



The actual wiring can deviate from the illustration in the data sheet.

Connection options in the terminal enclosure	Terminal enclosure dimensions in mm		
	CS 110 x 100	CS 110 x 150	CS 220 x 100
Connection terminals	up to 10 MP	up to 10 MP	up to 10 MP
Transmitters	up to 4 MP	up to 8 MP	up to 10 MP
Transmitter on terminal	up to 3 MP	up to 6 MP	up to 10 MP
Terminal on transmitter on terminal	up to 2 MP	up to 4 MP	up to 6 MP