

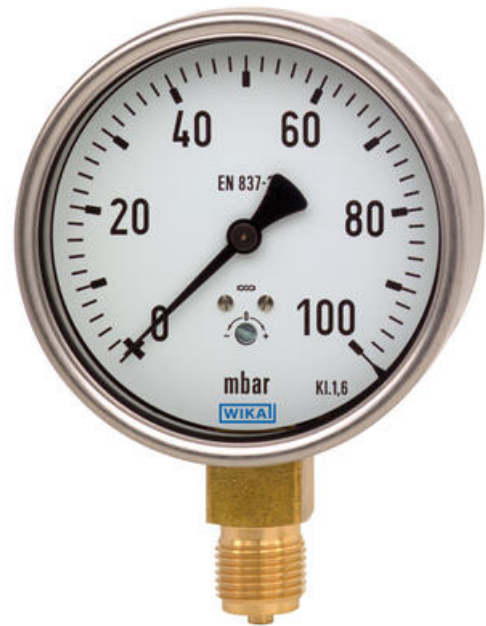


## MANOMETER FÖR LÅGA TRYCK I INDUSTRIUTFÖRANDE

Serie 612.20

612.20- 8630857  
100mm, -600..0 mbar, G1/2N, SS

- Rostfritt hus
- Mätssystem med aneroidbälg
- 63, 100 och 160 mm hus med anslutning ned- /bakåt
- Nollpunktsjustering på framsida



### PRODUKTBESKRIVNING

WIKAI manometer för låga tryck 612.20 är utformad för att mäta låga trycknivåer i intervallet 0-6 mbar. Detta gör den idealisk för applikationer där precision och noggrannhet är avgörande.

### TEKNISK DATA

Anslutning	G1/2"
Anslutningsposition	Ned
Arbetstryck max	100 % av skalvärdet tillfälligt
IP-klass	IP54
Material Glas	Glas
Material Hus	Rostfritt stål 304
Material Mediaberörda delar	Kopparlegering
Mätssystem	Aneroidbälg
Noggrannhet	±1,6 % av maximalt skalvärde enligt EN837-3
Omgivningstemperatur från	-20 °C
Omgivningstemperatur till	60 °C
Skala	mbar
Storlek	100 mm
Temperaturavvikelse	0,6% /10K från +20 °C

<b>Temperaturområde media från</b>	-20 °C
<b>Temperaturområde media till</b>	80 °C
<b>Tryckområde max</b>	0 mbar
<b>Tryckområde min</b>	-600 mbar
<b>Vikt</b>	600 g
<b>Övertryckstålighet</b>	Ändvärdet kan tillfälligt överskridas med 30 %