

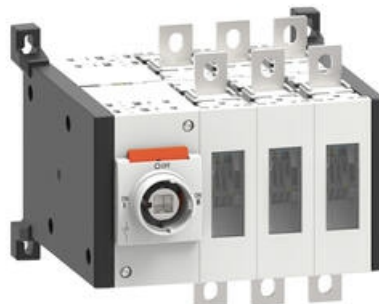
RESERVKRAFTSOMKOPPLARE

160-630A

GLC0160C1

Reservkraftsomkopplare 160A 3-pol

- 3- eller 4-polig
- Synliga kontakter
- Hög brytförmåga
- Kompakt storlek



PRODUKTBESKRIVNING

TEKNISK DATA

Anslutningsarea	70-185 mm ²
Antal poler	3
Bredd	185,8 mm
Brytförmåga AC23A 400 V	90 kW
Brytförmåga AC23A 690 V	144 kW
Brytförmåga AC31B 400 V	160 A
Brytförmåga AC32B 400 V	160 A
Brytförmåga AC33B 400 V	160 A
Godkännanden	EN60947-3, IEC 60947-3 , IEC 60947-1
Höjd	154,9 mm
IEC rated operational current Ie AC31B 500 V	160 A
IEC rated operational current Ie AC31B 690 V	160 A
IEC rated operational current Ie AC32B 500 V	160 A
IEC rated operational current Ie AC32B 690 V	160 A
IEC rated operational current Ie AC33B 500 V	160 A
IEC rated operational current Ie AC33B 690 V	160 A
Isolationsmärkspänning (Ui)	1000 V
Livslängd mekanisk	20.000 cykler

Montage	Skruvfäste
Nominell brytkapacitet AC23 A 400 V	1280 A
Nominell kortidsström (1s) I_{cw} rms	8 kA
Nominell kortslutningsfunktion	100 kA
Nominell växlingskapacitet AC23 A / 400 V	1600 A
Stötspänning U_{imp} (miljöklass 3)	12 kV
Temperaturområde drift från	-25 °C
Temperaturområde drift till	55 °C
Termisk ström I_{th}	160 A
Vikt	3,55 kg
Åtdragningsmoment max	22 Nm
Åtdragningsmoment min	15 Nm

