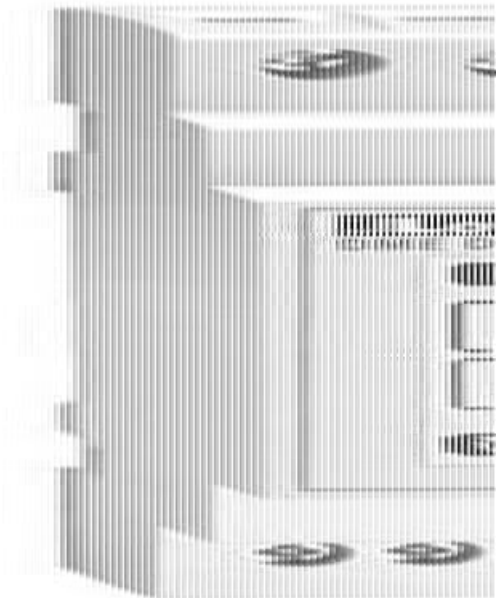


ENERGIMÄTARE DIGITAL, 3-FAS MED ELLER UTAN N

DMED310T2

DMED310T2
Energimätare 3-fas, mätning med externa strömtransf.,
2 DO (E0922007)

- Anslutning med strömtransformatorer
- Hög mätnoggrannhet
- Snabb och enkel navigering
- Expanderbar
- True RMS



PRODUKTBESKRIVNING

DME D310T2 är en 3-fas energimätare med belyst, grafisk LCD-display för montering på DIN-skena. Mätning av ström görs med externa strömtransformatorer vilket ger ett stort antal olika användningsområden. Mätaren kan användas i system med eller utan noll-ledare. Mätaren levereras med terminalskydd som kan plomberas.

DME D310T2 kombinerar användarvänlighet med ett stort utbud av avancerade funktioner. Hög mätnoggrannhet och enkel installation gör att mätaren passar utmärkt i applikationer för energiövervakning och kostnadsöversikt i olika delar av ett system. Med möjlighet att ansluta upp till 3 st expansionsmoduler kan användaren själv utforma mätaren att passa i applikationen. Expansionsmoduler som kan anslutas till DME D310T2 beskrivs under fliken "Tillbehör".

Med tre tryckknappar i fronten navigerar man enkelt mellan olika sidor och mätvärden.

Pil upp/ned används för att bläddra mellan olika sidor, välja alternativ som visas i displayen och ändra inställningar (öka/minska). Display- och setup-meny nås eller avslutas genom att trycka in både upp- och nedåt-pil.

 -knappen används för att visa underliggande sidor eller för att bekräfta ett val.

Tillgängliga mätvärden:

Mätvärde	Ikon
Aktiv energi - aktiv effekt	kWh(TOT) - kW(TOT)*
Aktiv energi - total och delvärde	kWh PAR, kWh TOT
Reaktiv energi - total och delvärde	kvarh PAR, kvarh TOT
Skenbar energi - total och delvärde	kVAh PAR, kVAh TOT
Spänning - fas-fas	V(L1-L2), V(L2-L3), V(L3-L1), V(LL)EQV
Spänning - fas-N	V(L1-N), V(L2-N), V(L3-N), V(L-N)EQV
Ström - per fas och N	I(L1), I(L2), I(L3), I(N)
Aktiv effekt	P(L1), P(L2), P(L3), P(TOT)
Reaktiv effekt	Q(L1), Q(L2), Q(L3), Q(TOT)

Skenbar effekt	S(L1), S(L2), S(L3), S(TOT)
Effektfaktor	PF(L1), PF(L2), PF(L3), PF(EQ)
Frekvens	Hz
Trendgraf	Valbart
Räknare	Generell räknare med fritext-beskrivning.
Egen programmerbar sida	Användaren kan själv välja vad som ska visas.

* = Stapeldiagram

Det finns också möjlighet att aktivera visning av ett antal andra sidor som t.ex. asymmetri och drifttidsmätning. Larm samt gränsvärden visas om sådana finns programmerade.

Vidare är DME D310T2 utrustad med 2 st, programmerbara, statiska utgångar. Utgångarna programmeras att antingen ge pulser för mätning av förbrukad aktiv energi eller för att trigga larm vid ett visst inställt gränsvärde. Antalet pulser ställs in med 0.1, 1, 10 eller 100 pulser/kWh. Utgångarna kan användas för sammankoppling med exempelvis DME CD. Sammankoppling med DME CD gör insamling av data från upp till 14 energimätare möjlig. DME CD är även kompatibel med Lovatos egna mjukvara, Synergy, för övervakning och kontroll av hela energisystemet.

DME D310T2 finns även med MID-certifiering. Se filiken "Beställningsnummer".

För mer information, se datablad under fliken "Nedladdning" eller kontakta OEM Automatic AB, produktområde EI-skåp.

ePLAN

Produkter från Lovato Electric finns även tillgängliga i ePLAN Data Portal.

TILLBEHÖR

Genom inbyggd IR-kommunikation hos DME D310T2 kan upp till 3 st expansionsmoduler anslutas.

Expansionsmodulerna ansluts enkelt till höger sida av basenheten eller annan expansion och låses fast i dessa med hjälp av clips. Expansionsmodulen upptäcks automatiskt av DME D310T2 och det enda användaren behöver göra är att godkänna ändringen vid nästa uppstart av mätinstrumentet.

Följande expansionsmoduler kan användas tillsammans med DME D310T2:

Typ	Beställningsnr.	Funktion	Max. antal som kan anslutas
Kommunikation	EXM1010	USB	1 st
	EXM1011	RS232	
	EXM1012	RS485	
	EXM1013	Ethernet	
Ingångar/utgångar	EXM1000	2 st digitala ingångar/2 st SSR utgångar	1 st
	EXM1001	2 st digitala ingångar/2 st reläutgångar	
Blandad modul	EXM1020	RS485 + 2 st reläutgångar	1 st
Övrigt	EXM1030	Datalagring + realtidsklocka	1 st

Vi kan även erbjuda ett brett sortiment av strömtransformatorer för användning tillsammans med mätinstrumenten. Mer information samt beställningsnummer finns [här](#).

Expansionsmoduler för DME D310T2:

Typ	Beställningsnr.	Funktion	Max. antal som kan anslutas
Kommunikation	EXM1010	USB	1 st
	EXM1011	RS232	
	EXM1012	RS485	
	EXM1013	Ethernet	
Ingångar/utgångar	EXM1000	2 st digitala ingångar/2 st SSR utgångar	1 st
	EXM1001	2 st digitala ingångar/2 st reläutgångar	
Blandad modul	EXM1020	RS485 + 2 st reläutgångar	1 st
Övrigt	EXM1030	Datalagring + realtidsklocka	1 st

TEKNISK DATA

Anslutning matningsspänning och mätning	4x 0,2..4 mm ²
Anslutning matningsspänning och mätning, åtdragningsmoment	0,8 Nm
Anslutning strömtransformator och utgång	10x 0,2..2,5 mm ²
Anslutning strömtransformator och utgång, åtdragningsmoment	0,44 Nm
Antal expansionsmoduler max	3 st
Antal faser	3
Effektförbrukning	1,5 W
Effektförbrukning	6 VA
Expanderbar	Ja
Frekvens max	66 Hz
Frekvens min	45 Hz
Godkännanden	CSA C22.2-N°14, EN50470-3, EN61010-1, UL 508
IP-klass anslutning	IP20
IP-klass front	IP40
LED	Ja
LED pulsantal	10 000 impulser/kWh
Matningsspänning AC max	456 V AC
Matningsspänning AC min	187 V AC
MID-godkänd	Nej
Montage	DIN-skena
Mätnoggrannhet aktiv energi	Enligt IEC/EN62053-2 Class 1

Mätområde ström	0,05...6 A
Nominell ström	5 A
Pulsantal	Programmerbart 0.1, 1, 10 eller 100 pulser/kWh
Pulslängd	Programmerbar
Pulsutgång	2 st, statiska
Pulsutgång extern spänning	10-30 V DC
Pulsutgång max ström	50 mA
Rekommenderad säkring	F1A (Snabb)
Startström	0,01 A
Temperaturområde drift från	-25 °C
Temperaturområde drift till	55 °C
Temperaturområde lager från	-25 °C
Temperaturområde lager till	70 °C
Vikt	0,332 kg

