



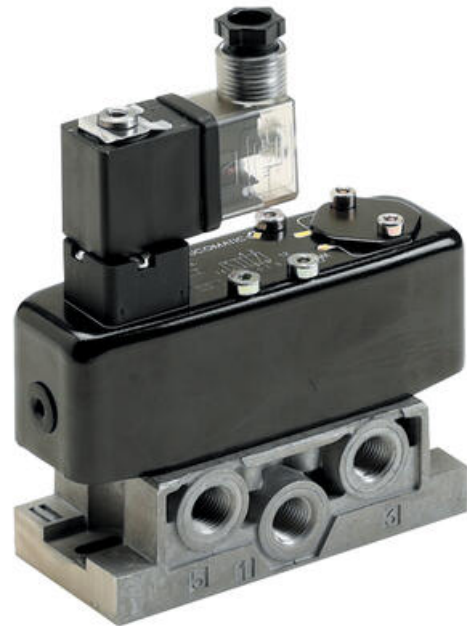
PNEUMATIKVENTIL, ISO 1 - UTGÅENDE

Serie 541

54191023

ISO1-ventil, 5/2 mono, fjäderretur, utan pilot

- Ersätts av Aventics 581
- Utgående
- Se ersättare



PRODUKTBESKRIVNING

ISO-ventiler har standardiserade hålbilder för basplattan beroende på storlek.

ISO-ventiler används i applikationer där hög flödeskapacitet behövs.

Det är en så kallad multifunktionsventil, vilket innebär att det sitter packningar på ovansidan av ventilen som är vändbara och därför kan man välja intern eller extern pilotmatning på samma ventil.

Det går enkelt att montera en adapterplatta istället för en elektrisk pilotventil om man vill luftstyra.

ISO-ventilerna finns för ett stort urval pilotventiler, och det är också möjligt att få de flesta förekommande ATEX-klassningar.

TEKNISK DATA

Flöde max	1400 l/min
Funktion 1	5/2
Funktion 2	Återfjädrande
Material Hus	Stål
Material Interna delar	Aluminium, POM
Material Tätningar	NBR, PUR
Matningstryck max	12 bar
Matningstryck min	0,99 bar
Media	Tryckluft och neutrala gaser
Montering	Basplatta, CNOMO30, ISO 1
Pilottryck max	10 bar
Pilottryck min	3 bar

Temperaturområde från	-10 °C
Temperaturområde till	60 °C
Typ av ventil	ISO-ventil
Vikt	0,78 kg

