



## PNEUMATIKVENTIL, 3/2-, 5/2- OCH 5/3-FUNKTION, 1/4", ATEX

Serie 551

PVXG551A005MSS3  
Pneumatikventil, 3/2 NC, Monostabil, 1/4", 24V DC



- Flödeskapacitet 860 l/min
- Explosionssäker spole med ingjuten kabel
- ATEX klassning Ex mb
- Ex och IECEx utförande
- Skyddsklass spole IP67

### PRODUKTBESKRIVNING

Serie 551 finns i en mängd olika utföranden, den kan fås för de flesta förekommande spänningar, med ATEX-certifierad spole för explosiv miljö samt med lågeffekts-pilotventil.

Huset finns förutom i aluminium även i syrafast SS316-stål eller i mässing för låg temperatur, -40 °C.

Alla el- och luftstyrda ventiler med aluminiumhus är omgivningsskyddade som standard, detta innebär att de inre delarna är totalt isolerade mot vätska, damm, korrosiva ämnen m.m. som kan finnas i ventilens omgivning.

Även avluftningen av returkammaren leds genom en intern kanal ut i avluftningsportarna.

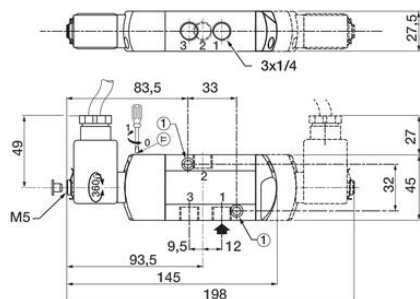
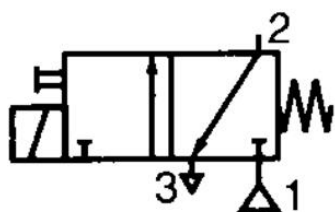
Som ytterligare skydd kan även pilotavluftningen ledas bort för att undvika föroreningar.

Tack vare omgivningsskyddet lämpar sig serie 551 utmärkt både i smutsiga miljöer och rena rum.

### TEKNISK DATA

<b>Anslutning</b>	1/4" BSP
<b>Atex-klassning</b>	II 2 G/D Ex mb II T3/Ex mD
<b>Effektförbrukning</b>	3 W
<b>Flöde max</b>	860 l/min
<b>Flödesfaktor / Flödeskoefficient</b>	12,5
<b>Funktion</b>	3/2, Elstyrd med fjäderretur, Normalt stängd
<b>Genomlopp</b>	6 mm
<b>Godkännanden</b>	IEC, TÜV
<b>Handmanöver</b>	Ja
<b>IP-klass</b>	IP65
<b>Kortslutningsskydd</b>	Ja
<b>Material Hus</b>	Anodiserat aluminium

<b>Material Interna delar</b>	Aluminium, POM, Rostfritt stål
<b>Material Kortslutningsring</b>	Koppar
<b>Material Plunger</b>	Rostfritt stål
<b>Material Plungerrör</b>	Rostfritt stål
<b>Material Spole</b>	Epoxy
<b>Material Tätningar</b>	NBR, PUR
<b>Media</b>	Tryckluft och neutrala gaser
<b>Montering</b>	Oberoende
<b>Responstid frånslag</b>	14 ms
<b>Responstid tillslag</b>	11 ms
<b>Spoltyp</b>	PV
<b>Spänning DC</b>	24 V
<b>Temperaturområde från</b>	-25 °C
<b>Temperaturområde till</b>	60 °C
<b>Tryck max</b>	10 bar
<b>Typ av ventil</b>	ATEX-Ventil
<b>Vikt</b>	0,45 kg



① Monteringshål Ø5,3 mm