



## RUNDCYLINDER - UTGÅENDE

Serie 435

G435AG1N0025A00

ISO-cylinder, Enkelverkande, Ø 8mm, Slag 25mm



- Ersätts av Aventics MNI
- Utgående
- Se ersättare

### PRODUKTBESKRIVNING

ISO-cylindrarna finns som enkelverkande cylinder med fjäderretur till plus- eller minusläge samt dubbelverkande. Cylinderröret är av icke magnetiskt rostfritt stål, medan gavlarna är gjorda av en aluminiumlegering.

Cylindrar med Ø20 och 25 mm finns även med ställbar pneumatisk dämpning.

Dessa cylindrar finns även i helt rostfritt utförande.

### TEKNISK DATA

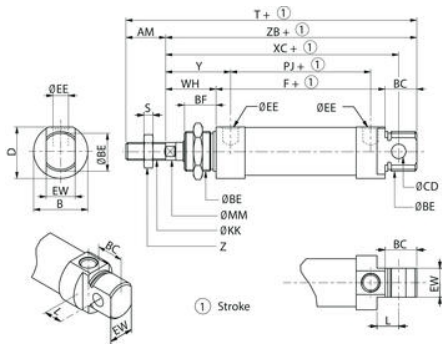
Anslutning luft	M5
Arbetstryck enkelverkande max	10 bar
Arbetstryck enkelverkande min	0 bar
Funktion	Enkelverkande, Odämpad
Kolvdiameter	8 mm
Material Cylinderrör	Rostfritt stål
Material Gavlär	Aluminium
Material Interna delar	Aluminium, POM
Material Kolv	POM
Material Kolvstång	Härdat krompläterat stål
Material Kolvstångsmutter	Galvaniserat stål
Material Kolvstångstätning	PUR
Material Kolvtätning	PUR
Media	Tryckluft och neutralgaser
Montering	Oberoende
Slaglängd	25 mm
Standarder	ISO6432
Temperaturområde från	-20 °C

Temperaturområde till

70 °C

Tryck max

10 bar



D	AM	B	BC	ØBE	BF	CD	D	EE	EW	F	ØKK	L	MM	PJ	S	T	WH	XC	Y	Z	ZB
8	12	12	12	M12x1,25	12	4	18	M5	8	40	Mx0,7	6	4	31	2	88	16	64	23,5	7	74
10	12	12	12	M12x1,25	12	4	18	M5	8	40	Mx0,7	6	4	31	2	88	16	64	23,5	7	74
12	18	18	14	M18x1,5	14	6	20	M5	12	40,7	Mx1	9	8	34,5	3	100,3	22	75	29	10	84,5
18	18	20	14	M18x1,5	14	6	21	M5	12	35,7	Mx1	9	8	41,5	3	107,3	22	81,5	29	10	91,5
20	20	17,5	17,5	M20x1,5	17,5	4	20	G1/8	18	64,2	Mx1,25	12	10	47,3	4	125,3	24	95	32,5	10	103,5
25	22	20	17,5	M22x1,5	17,5	8	30	G1/8	18	89,5	M10x1,25	12	10	52,5	5	136,8	28	104	36,5	17	115