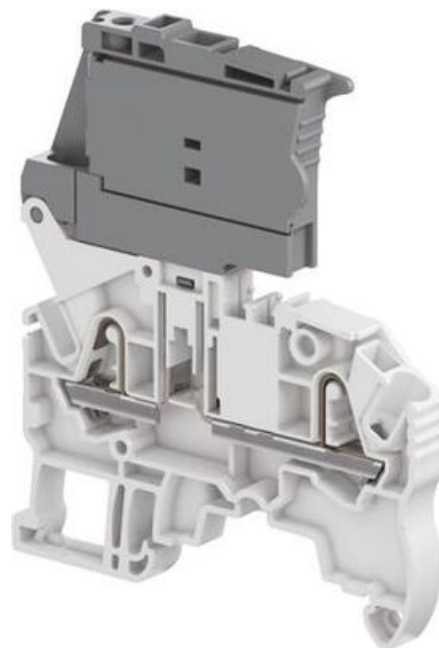


PI-FJÄDERPLINT, SÄKRINGSPLINT FÖR SÄKRING 5X20 ZK2,5-SF...

1SNK706410R0000
ZK2,5-SF Säkringsplint 0,5-2,5 mm²

- 2,5 mm² / 6,3 A
- 6 mm bred
- Push in / Fjäderanslutning
- Säkring 5x20 max 6,3 A



PRODUKTBESKRIVNING

PI-Fjäderklämma anluts genom att trycka i kabel för hand eller att öppna klämman med mejsel

Plint ZK2,5-SF... klarar upp till 2,5 mm² kabelarea och monteras på TS35-skena.

Montera din säkring

Säkringshållaren måste först öppnas helst innan säkringsbyte. Montera din säkring på ett säkert sätt utan att vidröra någon ledande del: placera säkringen i säkringshållaren; vid förslutning hamnar säkringen perfekt på plats i plinten.

Separat montage		Montering av 1 säkringsplint mellan standardplint	Överlast och kortslutningsskydd	2,5 W
			Kortslutningsskydd	4 W
Sammansatt montage		Montering av 5 säkringsplintar bredvid varandra	Överlast och kortslutningsskydd	1,6 W
			Kortslutningsskydd	4 W

TEKNISK DATA

Anslutningsarea entrådig IEC från	0,2 mm ²
Anslutningsarea entrådig IEC till	4 mm ²
Anslutningsarea entrådig UL från	26 AWG
Anslutningsarea entrådig UL till	12 AWG
Anslutningsarea flertrådig IEC från	0,22 mm ²
Anslutningsarea flertrådig IEC till	2,5 mm ²

Anslutningsarea med isolerad hylsa IEC från	0,22 mm ²
Anslutningsarea med isolerad hylsa IEC till	2,5 mm ²
Anslutningsarea med oisolerad hylsa IEC från	0,22 mm ²
Anslutningsarea med oisolerad hylsa IEC till	2,5 mm ²
Avisoleringslängd	11 mm
Bredd	6 mm
Djup	63,1 mm
Färg	Grå, Svart
Förpackningsstorlek	50 st
Godkännanden	BV, CB, CE, CSA, RoHS, USR CNR
Höjd	74 mm
IP-klass	IP20
Material	Polyamid
Märkspänning CSA	300 V
Märkspänning IEC	500 V
Märkspänning UL	300 V
Märkström CSA	16 A
Märkström IEC	6,3 A
Märkström UL	16 A
Nominell Area CSA	12 AWG
Nominell Area IEC	2,5 mm ²
Nominell Area UL	12 AWG
Skruvmejsel	3,5 Ø mm

