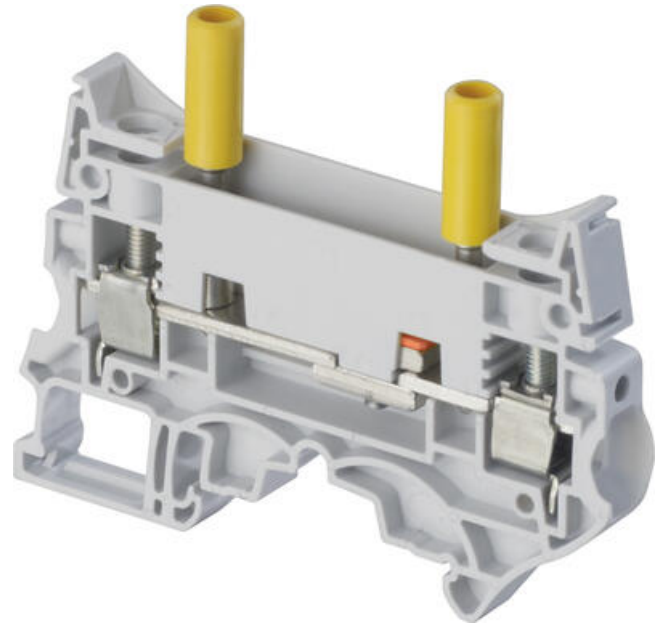


SKRUVPLINT, FRÅNSKILJBAR ZS10-ST-T4

1SNK508311R0000
ZS10-ST-T4 Frånskiljbar 0,5-10 mm²

- 10 mm² / 50 A
- 8 mm bred
- Monteras på TS35-skena



PRODUKTBESKRIVNING

Skruv-skruv

Plint ZS10-ST-T4 klarar upp till 10 mm² kabelarea och monteras på TS35-skena.

Test- och mätarplint



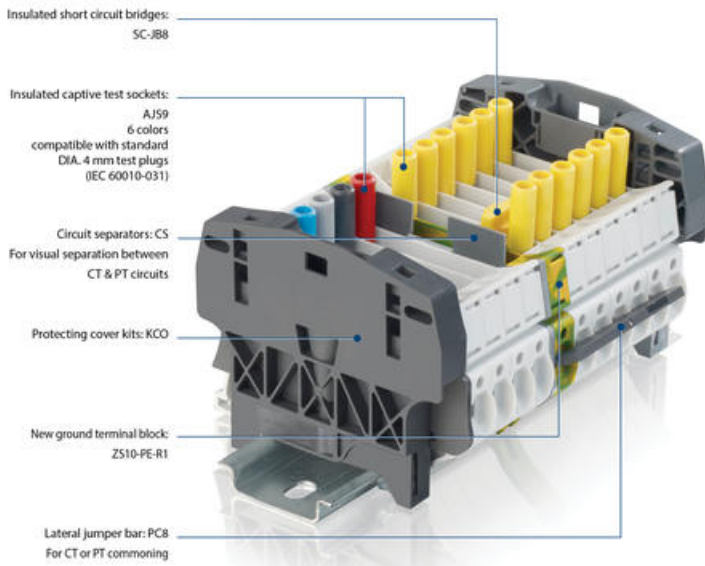
Säker mätning

Den nya serien ZS10-ST test- och mätarplint drar nytta av vår långa erfarenhet i elkraftsapplikationer och fördelarna från SNK-plinten vad gäller utformning, gemensamma tillbehör och märkning.

Teknisk prestanda:

- 10 mm² 6 AWG
- 6 mm² 10 AWG med hylsa
- 50 A (IEC) 53 A (UL)
- Globala godkännanden

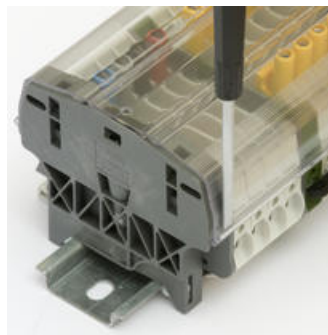




Garantera åtkomst endast för auktoriserad operatör
 Skyddskåpa försluts permanent med plombering eller buntband.
 Skyddskåpan är speciellt utformad för att underlätta montering och demontering.

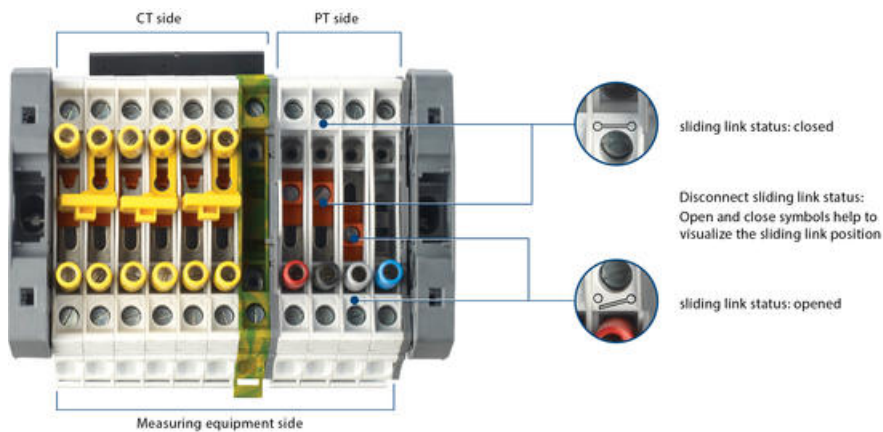
Montering med skyddskåpa

Borr och centreringguide



Förslutning med buntband

Smidig demontering med skruvmejsel





Kortslut CT-kretsar säkert och enkelt

1. Enkel hantering med skruvmejsel (DIA 3,5 mm)
2. Kortslutningsposition säkrad med hjälp av testhylsans (AJS9) åtdragning
3. Utformad för att hålla kvar kortslutningsblecket i plinten i öppet läge

TEKNISK DATA

| | |
|----------------------------------------------|-----------------------------------|
| Anslutningsarea entrådig IEC från | 0,5 mm ² |
| Anslutningsarea entrådig IEC till | 10 mm ² |
| Anslutningsarea entrådig UL från | 24 AWG |
| Anslutningsarea entrådig UL till | 6 AWG |
| Anslutningsarea flertrådig IEC från | 0,5 mm ² |
| Anslutningsarea flertrådig IEC till | 10 mm ² |
| Anslutningsarea med isolerad hylsa IEC från | 0,5 mm ² |
| Anslutningsarea med isolerad hylsa IEC till | 6 mm ² |
| Anslutningsarea med oisolerad hylsa IEC från | 0,5 mm ² |
| Anslutningsarea med oisolerad hylsa IEC till | 10 mm ² |
| Antal anslutningar | 2 st |
| Avisoleringslängd | 13 mm |
| Bredd | 8 mm |
| Djup | 80,7 mm |
| Färg | Grå |
| Förpackningsstorlek | 25 st |
| Godkännanden | BV, CB, CE, CSA, Gost R, RoHS, UL |
| Höjd | 62,6 mm |
| IP-klass | IP20 |
| Material | Polyamid |
| Miljöklass | 3 |
| Märkspänning CSA | 300 V |
| Märkspänning IEC | 630 V |
| Märkspänning UL | 300 V |
| Märkström CSA | 53 A |
| Märkström IEC | 50 A |
| Märkström UL | 53 A |

| | |
|-------------------------------------|--------------------|
| Nominell Area CSA | 6 AWG |
| Nominell Area IEC | 10 mm ² |
| Nominell Area UL | 6 AWG |
| Skruvmejsel | 3,5 Ø mm |
| Stötspänning | 8000 V |
| Vikt | 32 g |
| Åtdragningsmoment frånskiljaren max | 0,6 Nm |
| Åtdragningsmoment frånskiljaren min | 0,4 Nm |
| Åtdragningsmoment max | 1,6 Nm |
| Åtdragningsmoment min | 1 Nm |

