

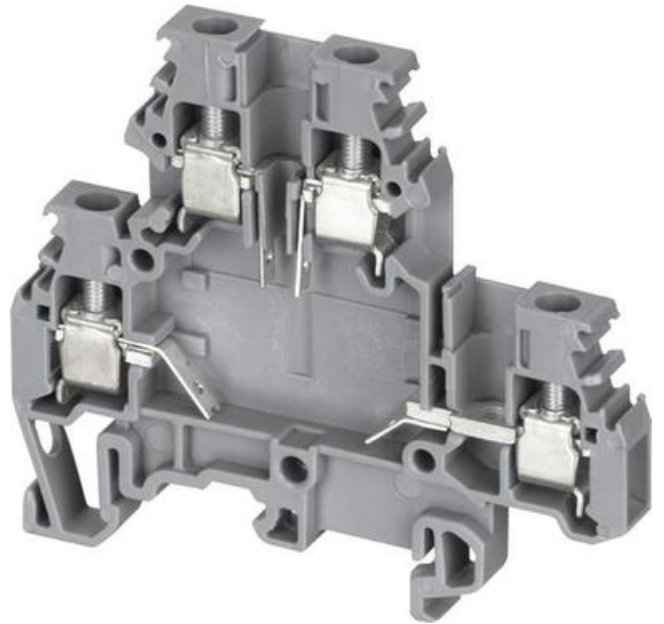
TVÅVÅNINGSPLINT FÖR INLÖDNING KOMPONENT

M4/6.DE

11518505

"M 4/6 DE Two-Level block "" soldering"

- Öppna anslutningar, för löda in komponent
- 6mm bred
- IP20



PRODUKTBESKRIVNING

TEKNISK DATA

Anslutningsarea entrådig IEC från	0,5 mm ²
Anslutningsarea entrådig IEC till	4 mm ²
Anslutningsarea flertrådig IEC från	0,5 mm ²
Anslutningsarea flertrådig IEC till	4 mm ²
Antal anslutningar	4 st
Avisoleringslängd	8,5 mm
Bredd	6 mm
Djup	66,5 mm
Färg	Grå
Höjd	59,5 mm
IP-klass	IP20
Märkspänning IEC	500 V
Märkström IEC	26 A
Nominell Area IEC	4 mm ²
Åtdragningsmoment max	0,6 Nm
Åtdragningsmoment min	0,5 Nm