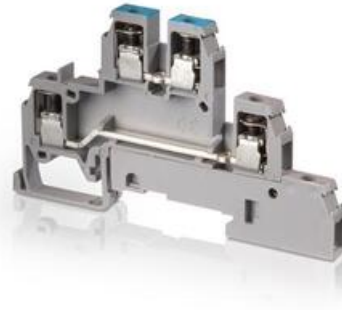


SKRUVPLINT, FAS, FAS ELLER FAS, NOLLA D4/6...L

11044225

D4/6.LL Fas + Fas (E2925559)

- 4 mm² / 30 A
- 6 mm bred
- Globala godkännanden



PRODUKTBESKRIVNING

TEKNISK DATA

Anslutningsarea entrådig IEC från	0,2 mm ²
Anslutningsarea entrådig IEC till	4 mm ²
Anslutningsarea entrådig UL från	18 AWG
Anslutningsarea entrådig UL till	12 AWG
Anslutningsarea flertrådig IEC från	0,2 mm ²
Anslutningsarea flertrådig IEC till	4 mm ²
Färg	Grå
Förpackningsstorlek	20 st
Godkännanden	CE, Gost R, RoHS, USR CNR
Märkspänning IEC	400 V
Märkspänning UL	300 V
Märkström IEC	30 A
Märkström UL	20 A
Nominell Area IEC	4 mm ²
Nominell Area UL	12 AWG
Åtdragningsmoment max	0,8 Nm
Åtdragningsmoment min	0,4 Nm

