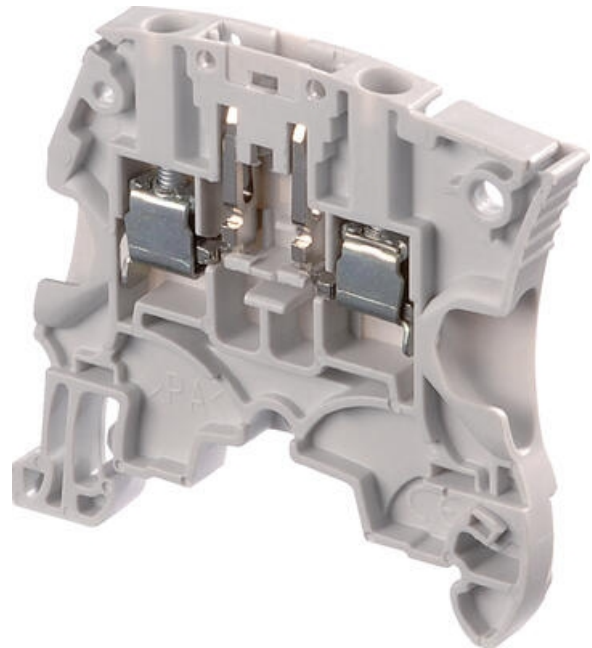


## SKRUVPLINT, FRÅNSKILJBAR FÖR PLUGG ZS4-SP...

1SNK505313R0000  
ZS4-SP-Franskiljbar med plugg (E2925918)

- 2,5 mm<sup>2</sup> ( 4mm<sup>2</sup> ) / 18 A
- 5,2 mm bred
- Monteras på TS35-skena



### PRODUKTBESKRIVNING

#### Skruv-skruv

Plint ZS4-SP klarar upp till 4 mm<sup>2</sup> kabelarea och monteras på TS35-skena.

### TEKNISK DATA

Anslutningsarea entrådig IEC från	0,2 mm <sup>2</sup>
Anslutningsarea entrådig IEC till	4 mm <sup>2</sup>
Anslutningsarea entrådig UL från	22 AWG
Anslutningsarea entrådig UL till	10 AWG
Anslutningsarea flertrådig IEC från	0,22 mm <sup>2</sup>
Anslutningsarea flertrådig IEC till	4 mm <sup>2</sup>
Anslutningsarea med isolerad hylsa IEC från	0,22 mm <sup>2</sup>
Anslutningsarea med isolerad hylsa IEC till	2,5 mm <sup>2</sup>
Anslutningsarea med oisolerad hylsa IEC från	0,22 mm <sup>2</sup>
Anslutningsarea med oisolerad hylsa IEC till	4 mm <sup>2</sup>
Färg	Grå
Förpackningsstorlek	50 st
Godkännanden	CE, CSA, Gost R, RoHS, USR CNR

<b>IP-klass</b>	IP20
<b>Märkspänning CSA</b>	150 V
<b>Märkspänning IEC</b>	400 V
<b>Märkspänning UL</b>	150 V
<b>Märkström CSA</b>	18 A
<b>Märkström IEC</b>	18 A
<b>Märkström UL</b>	18 A
<b>Nominell Area CSA</b>	10 AWG
<b>Nominell Area IEC</b>	2,5 mm <sup>2</sup>
<b>Nominell Area UL</b>	10 AWG
<b>Åtdragningsmoment max</b>	0,7 Nm
<b>Åtdragningsmoment min</b>	0,5 Nm

