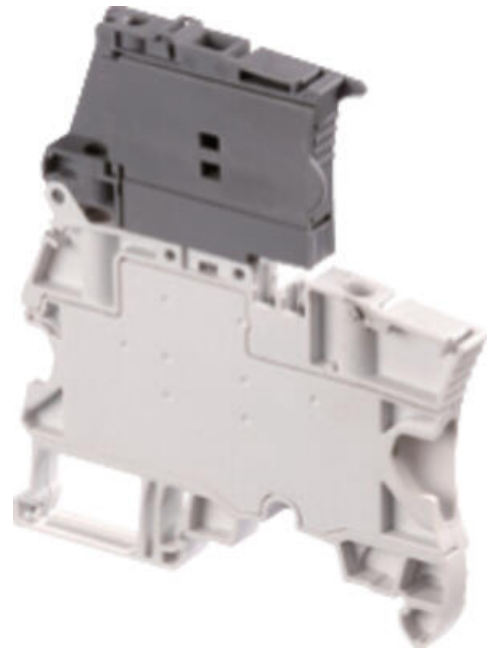


## SKRUVPLINT, SÄKRINGSPLINT FÖR SÄKRING 5X20 ZS4-SF..

1SNK506410R0000  
ZS4-SF Säkringsplint 0,2-4 mm<sup>2</sup> (E2925948)

- 4 mm<sup>2</sup> / 6,3 A
- 6 mm bred sluten plint
- Monteras på TS35-skena



### PRODUKTBESKRIVNING

Skruv-skruv  
Plint ZS4-SF..klarar upp till 4 mm<sup>2</sup> kabelarea och monteras på TS35-skena.

### TEKNISK DATA

Anslutningsarea entrådlig IEC från	0,2 mm <sup>2</sup>
Anslutningsarea entrådlig IEC till	4 mm <sup>2</sup>
Anslutningsarea entrådlig UL från	24 AWG
Anslutningsarea entrådlig UL till	10 AWG
Anslutningsarea flertrådlig IEC från	0,22 mm <sup>2</sup>
Anslutningsarea flertrådlig IEC till	4 mm <sup>2</sup>
Anslutningsarea med isolerad hylsa IEC från	0,22 mm <sup>2</sup>
Anslutningsarea med isolerad hylsa IEC till	4 mm <sup>2</sup>
Anslutningsarea med oisolerad hylsa IEC från	0,22 mm <sup>2</sup>
Anslutningsarea med oisolerad hylsa IEC till	4 mm <sup>2</sup>
Antal anslutningar	2 st
Avisoleringslängd	11 mm
Bredd	8 mm
Djup	59,7 mm

<b>Färg</b>	Grå, Svart
<b>Förpackningsstorlek</b>	50 st
<b>Godkännanden</b>	BV, CB, CE, CSA, DNV, Gost R, Rina, RoHS, USR CNR
<b>Höjd</b>	47,1 mm
<b>IP-klass</b>	IP20
<b>Märkspänning CSA</b>	300 V
<b>Märkspänning IEC</b>	630 V
<b>Märkspänning UL</b>	300 V
<b>Märkström CSA</b>	10 A
<b>Märkström IEC</b>	6,3 A
<b>Märkström UL</b>	10 A
<b>Nominell Area CSA</b>	10 AWG
<b>Nominell Area IEC</b>	4 mm <sup>2</sup>
<b>Nominell Area UL</b>	10 AWG
<b>Skruvmejsel</b>	3,5 Ø mm
<b>Stötspänning</b>	8000 V
<b>Åtdragningsmoment max</b>	0,7 Nm
<b>Åtdragningsmoment min</b>	0,5 Nm

