



TEMPERATUR- OCH PROCESSREGULATOR MAXVU RAIL

För DIN-skena

MVR-10M-ZAO-051U0
Temperaturregulator DIN, relä/logik, 110-240 VAC

- PID-regulator eller Temperaturbegränsare (FM-godkänd)
- Två eller tre utgångar; relä, logik, linjär
- Linjärutgång för reglering eller signalomvandling / transmitter
- Tydlig OLED-display med text/ikoner
- PC-programmering och RS485



PRODUKTBESKRIVNING

Max Vu Rail är framtagen för applikationer där regulatorn/instrumenteringen ska sitta bakom panel, dvs när man inte dagligen läser av värden eller ändrar börvärde m.m. direkt på instrumentet.

Den är en DIN-skenemonterad variant som har ett antal användarvänliga funktioner som digital insignal och linjär utgång (t.ex. 4-20 mA, 0-10 V) som kan användas för reglering eller som mätvärdesomvandlare.

Regulatorn har en OLED-display med hög kontrast som ger tydlig visning med funktioner i klartext eller ikoner. Displayen syns bra i både upplyst eller mörk omgivning.

Max Vu Rail finns i två grundversioner:

Standardregulator med två eller tre utgångar

Temperaturbegränsare med FM-godkännande, när den används som övertemperaturskydd



Dessa finns i sin tur i olika kombinationer, beroende på vilka utgångar som väljs mm:

Två utgångar: relä eller logikutgång för styrning av halvlederreläer etc

Tre utgångar: som ovan men ett extra larm (eller annan styrfunktion)

Tre utgångar varav en linjär utgång (4-20 mA, 0-10 V mm) för reglering eller signalomvandling

Digital ingång: återställa larm, auto/manuell reglering, reglering till/från (Limit reset)

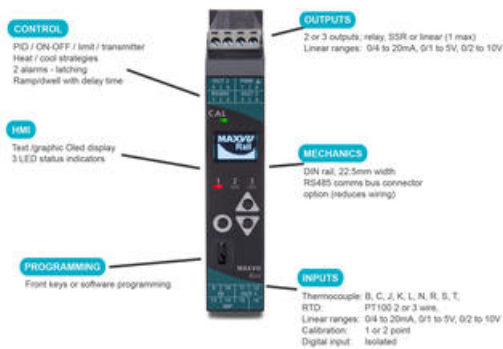
Se även denna film för kort beskrivning av Max Vu Rail:

[Presentationsvideo](#)

MaxVu Rail kan användas för att styra en egen reglerkrets eller integreras i ett större system via Modbus RTU.

Max Vu Rail passar in i många regler-eller mätapplikationer, oavsett om det är i serietillverkade maskiner eller i allmän industri där en liten, kompakt regulator ska sköta en enkel eller mer avancerad funtion.

Key features



Max Vu Rail är en kraftfull och ekonomisk reglerlösning för ett flertal applikationer:

- Ugnar, värmeskåp/kylskåp, inkubatorer m.m. - både reglering och övertemperatur (MVR limiter)
- Plast och gummi: verktygsreglering, extrudering
- Livsmedel/dryckestillverkning: varmhållning, ölbrygning, allmänna matprocesser, paketering
- Allmänna temperaturprocesser: vätskebad, galvaniseringsprocesser, varmpressning, övervakning

MaxVu Rail är framtagen för att snabbt kunna komma igång med en enkel programmeny som stegvis ställer in de vanligaste funktionerna. När detta är gjort kan man vid behov gå in i menyn och lägga till andra mer specifika funktioner.

Det finns även en programvara där man kan göra alla inställningar mer överskådligt och spara ner för kommande behov, och är speciellt lämplig för serieproduktion för att konfigurera återkommande inställningar och för att garantera att det blir samma funktion på alla instrument, eller som allmän dokumentation.

Här går man stegvis igenom de olika bilderna som ligger sorterade per funktion, varje funktion har drop-down-alternativ. Det finns även en "Set-up-wizard" där man får ytterligare hjälp. t.ex. med inkoppling mm.

Programvaran kan laddas ner gratis här:

[Ladda ner här](#)

För programmeringen finns en Micro-USB-port i fronten där en programmeringsadapter ansluts. OBS! Vanlig USB-kabel får inte anslutas, då går instrumentets elektronik sönder.

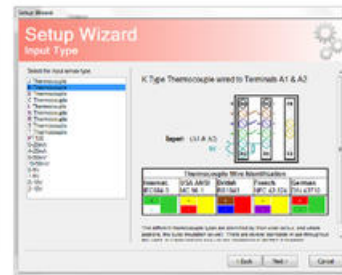
Här nedan visas exempel på displayen och skärmbilder på programvaran:



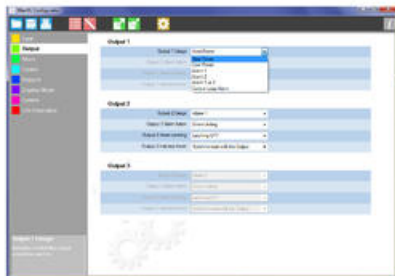
Clear text/graphic display

MAXVU Rail incorporates the latest Oled technology display for high contrast text/graphic display with a wide viewing angle, easily visible to configure in bright sunlight or a dark control panel.

Setup wizard provides step by step guidance to device configuration



Settings can be changed by drop-down menus or entering values



Allowable setting range is shown for guidance, with a help box for additional support

Simple icon driven taskbar and side tabs for all main functions



TEKNISK DATA

INGÅNGSDATA

Insignal	PT100, tre-tråds, Termoelement J,K,N,R,S,T,L,B,C Linjär signal 4-20 mA, 0-10 V, 0-50mV
Sampling	4/sekund
Temperaturavläsning	Se manual för resp. givartyp

Kalibrering	±0,25 % av full skala ±1 °C
Digital insignal	Ja

UTGÅNGSDATA

Utgång	Logik (SSR), 1 X Relä
Reläutgång	2 A, 250 V AC, resistiv last
Reläfunktion	En växlande
Logikutgång	10 VDC max. 20 mA

DISPLAY & FUNKTION

Antal siffror	4
Display visar	0,0 eller 0 (vid linjär insignal även 0,00 och 0,000)
Indikering	Röd LED för utgångsstatus
Reglertyp	PID eller on/off
Larm	Över, under, band-larm

MEKANISKA DATA

Montage	DIN-skena
IP-klass	IP20
Vikt	200 g

ALLMÄNNA DATA

Matningsspänning	110-240 V AC
Frekvens	50-60
Egenförbrukning	9 VA
Galvanisk isolation	Mellan manöverspänning och ingång/utgång
Temperaturlåghet hus till	55 °C
Temperaturområde lager från	-10 °C
Temperaturområde lager till	80 °C
Fukttålighet	20-80 % Rh, ej kondenserande
Godkännanden	CE, EMC, UL



Dimensions

