

## L-KOPPLING, UTVÄNDIG GÄNGA

Serie 1 000

1100 4/2.7-1/8

Rapid L-koppling, 4/2,7-slang, 1/8"

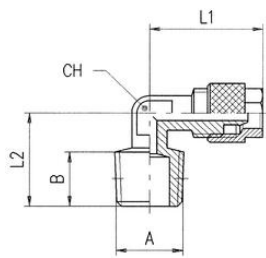
- Kropp och mutter i förnicklad mässing
- Tryckområde upp till 20 bar
- Temperaturområde -20 till +80°C



### PRODUKTBESKRIVNING

### TEKNISK DATA

Anslutning	G1/8
Form/Utförande	L
Förpackningsstorlek	10 st
Godkännanden	PED, REACH, RoHS
Gängtyp	Konisk
Material Kropp	Förnicklad mässing
Material Mutter	Förnicklad mässing
Material Tätningar	NBR
Media	Luft, Neutrala gaser, Vakuum
Slangdiameter inv	2,7 mm
Slangdiameter utv	4 mm
Slangkvalitet	PA6, PA11, PA12, Polyetylene, PUR
Temperaturområde från	-20 °C
Temperaturområde till	80 °C



	A	B	L1	L2	CH
1100 42.7-1/8	1/8	7.5	18.5	15.0	8
1100 64-1/8	1/8	7.5	18.5	15.0	8
1100 64-1/4	1/4	11.0	20.6	19.0	8
1100 64-3/8	3/8	11.5	21.0	20.5	9
1100 8/6-1/8	1/8	7.5	19.9	18.5	9
1100 8/6-1/4	1/4	11.0	21.9	19.0	9
1100 8/6-3/8	3/8	11.5	23.4	21.0	9
1100 8/6-1/2	1/2	14.0	23.4	28.0	16
1100 10/8-1/8	1/8	7.5	24.0	19.0	11
1100 10/8-1/4	1/4	11.0	24.0	22.0	11
1100 10/8-3/8	3/8	11.5	25.5	22.0	11
1100 10/8-1/2	1/2	14.0	25.5	28.0	16
1100 12/10-3/8	3/8	11.5	27.0	22.5	13
1100 12/10-1/2	1/2	14.0	27.0	28.0	16
1100 15/12.5-1/2	1/2	14.0	31.5	28.0	16