

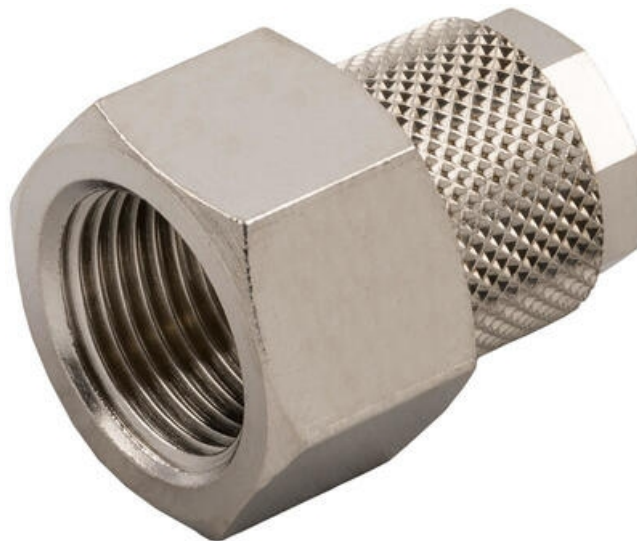
RAK KOPPLING, INVÄNDIG GÄNGA

Serie 1 000

1030 6/4-1/8

Rapid-koppling, rak, 6/4-slang, inv. 1/8"

- Kropp och mutter i förnicklad mässing
- Tryckområde upp till 20 bar
- Temperaturområde -20 till +80°C

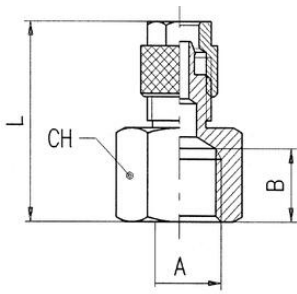


PRODUKTBESKRIVNING

Kopplingar från Aignep är en typ av snabbkopplingar som används inom industrier och hydrauliska system för att enkelt ansluta och koppla isär rörsystem och slangar. Aignep är ett företag som tillverkar olika typer av kopplingar och pneumatiska komponenter.

TEKNISK DATA

Anslutning	G1/8
Form/Utförande	I
Förpackningsstorlek	10 st
Godkännanden	PED, REACH, RoHS
Gängtyp	Konisk
Material Kropp	Förnicklad mässing
Material Mutter	Förnicklad mässing
Material Tätningar	NBR
Media	Luft, Neutrala gaser, Vakuum
Slangdiameter inv	4 mm
Slangdiameter utv	6 mm
Slangkvalitet	PA6, PA11, PA12, Polyetylene, PUR
Temperaturområde från	-20 °C
Temperaturområde till	80 °C



	A	B	L	CH
1030 6/4-1/8	1/8	7.5	23.5	14
1030 6/4-1/4	1/4	11.0	27.0	17
1030 6/4-3/8	3/8	11.5	28.0	22
1030 6/6-1/8	1/8	7.5	24.7	14
1030 6/6-1/4	1/4	11.0	28.7	17
1030 6/6-3/8	3/8	11.5	29.2	22
1030 6/6-1/2	1/2	15.0	33.0	24
1030 10/8-1/4	1/4	11.0	30.5	17
1030 10/8-3/8	3/8	11.5	33.3	22
1030 10/8-1/2	1/2	15.0	34.5	24
1030 12/10-3/8	3/8	1.5	31.0	22