

3D SCANNER

YVT-35LX-F0

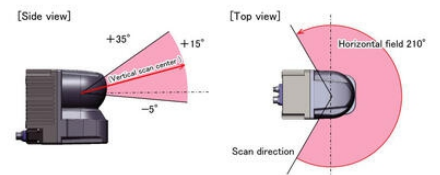
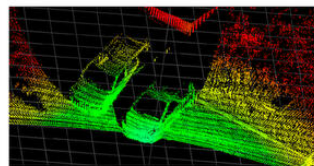
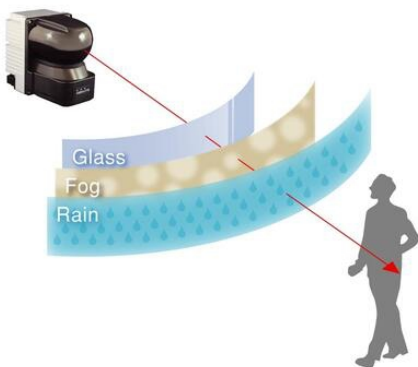
3D scanner, 0,3-35m, Ethernet

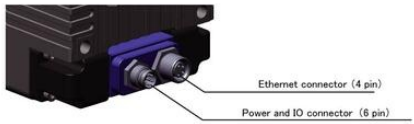
- 210° horisontalt and 40° vertikalt
- Avkänningsavstånd upp till 35 m
- Multi-eko
- IP67
- Kompakt, 70mm x 106mm x 95mm



PRODUKTBESKRIVNING

YVT-35LX är en kompakt 3D LiDAR som används för kartläggning och navigering på autonoma mobila robotar och industrifordon. Genom att använda ett interlace-läge med hög densitet kan den upptäcka inomhus- och utomhusmiljöer oavsett om föremål rör sig eller inte. Med möjligheten att se reelltidsdata i en 3D-miljö från vilket perspektiv som helst, kan ett högupplöst punktmoln produceras.





Ethernet connector (4 pin)

Power and IO connector (6 pin)



Power and IO connector
Binder type
MS water-proof connector
Model number : 09 3463 00 06



Ethernet connector
Binder type
MS water-proof connector
Model number : 09 3420 00 04